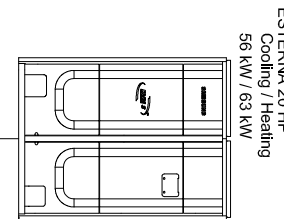
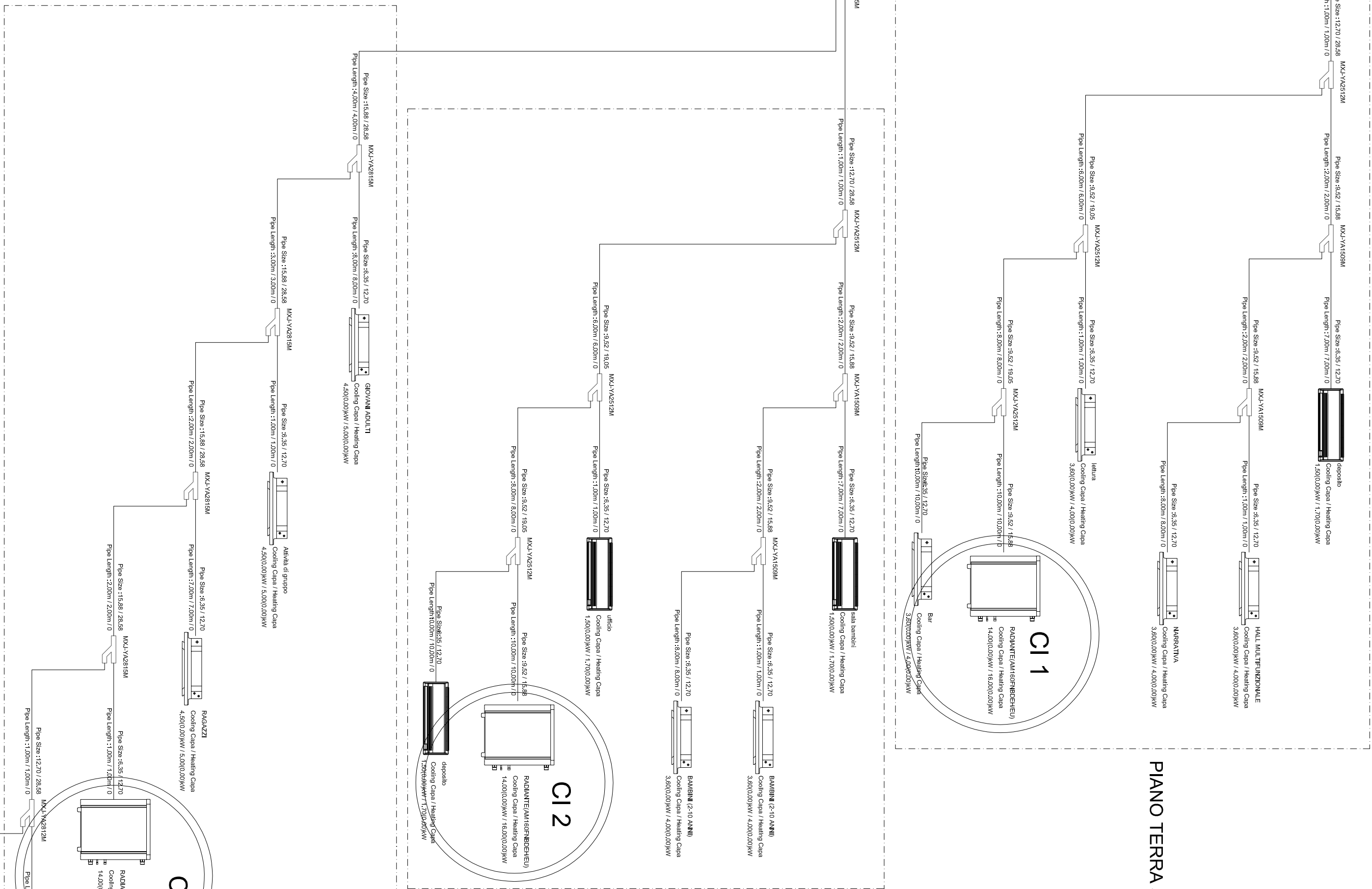
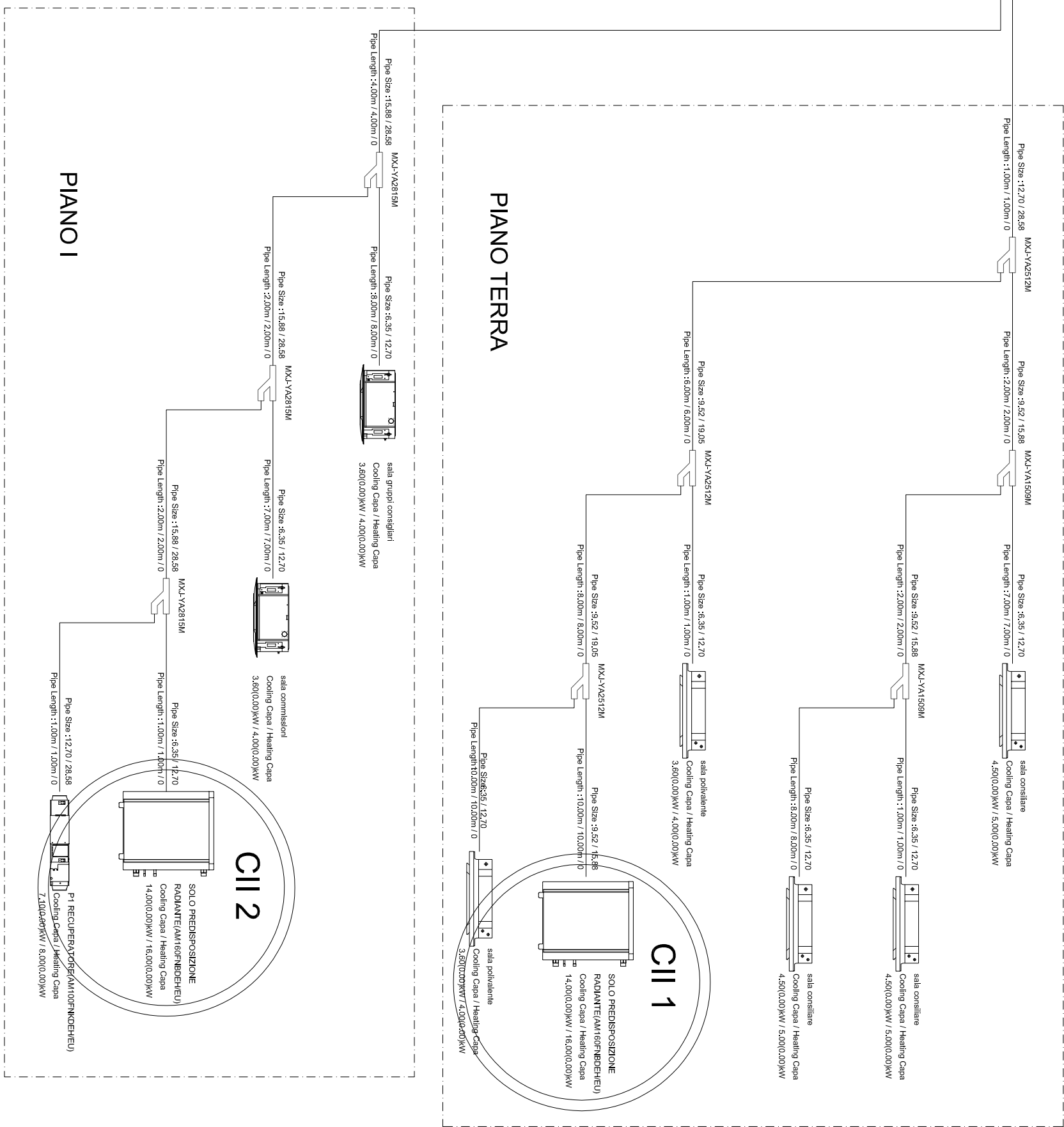


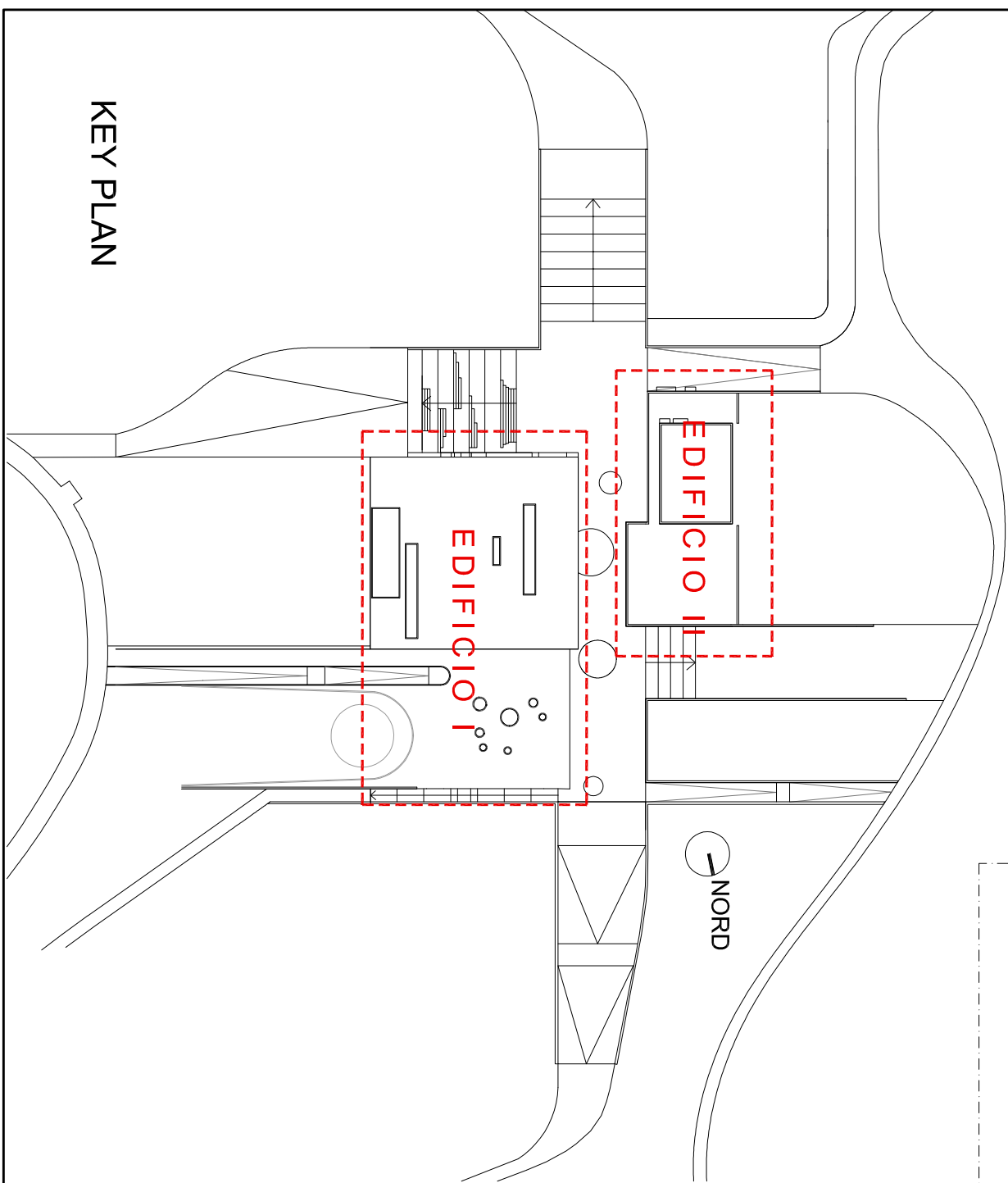
SCHEMA IMPIANTI - EDIFICIO I \_ BIBLIOTECA



SCHEMA IMPIANTI - EDIFICIO II \_ STRUTTURA POLIVALENTE



KEY PLAN



N.B.

Negli atti e nei grafici del progetto di cui il presente elaborato e' parte integrante, quando alcune delle caratteristiche, descritte o rappresentate, di elementi, componenti o sistemi costruttivi progettati, vengono indicati facendo riferimento a marchi aziendali e modelli presenti nel mercato, lo scopo di tale riferimento e' unicamente quello di esemplificare un insieme di caratteristiche estetiche, prestazionali, funzionali e di finitura le quali, nel loro insieme, sintetizzano i principali obiettivi da raggiungere, stabiliti dal progetto.

COMUNE DI CASTEL MAGGIORE (BO)  
3° Settore LL.PP. e Ambiente



REALIZZAZIONE DI EDIFICIO AD USO  
BIBLIOTECA E STRUTTURA POLIVALENTE  
CIG 775286281C – CUP G77H16000690004

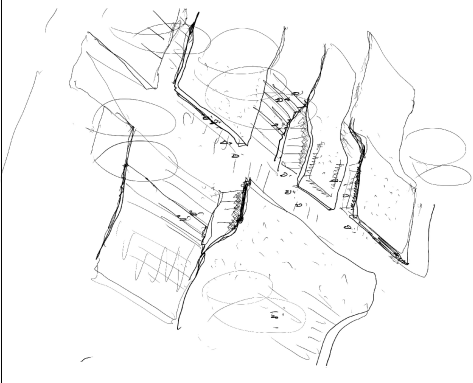
RESPONSABILE UNICO DEL PROCEDIMENTO:

Geom. Luchì Campana  
Via Matteotti 10 - 40013, Castel Maggiore (BO/LOGNA)  
mail: luigi.public@comune.castel-maggiore.bo.it  
pec: comune.castelmaggiore@cert.provincia.bo.it  
T +39 0516580751

S.B.A.R.C.H. Studio Bolognese Architetti Associati

15, VIA DEL COILE DI MEZZO  
I-40143 Roma (RM) T. +39 06 4782 3571  
T. +39 06 4782 3572 F. +39 0742 357775  
email: info@studiobologna.it  
pec: federico.bolognese@studiobologna.it

S.B.A.R.C.H. Bolognese Architetti Associati - Roma (RM)  
Arch. Federico Bolognese  
Arch. Francesco Bartolucci  
Arch. Olimpia Pelizz



OGGETTO:	DATA:	DIS:
PROGETTO PRELIMINARE	Maggio 2019	23
TAVOLA:	SCALA	PP-I_4.1
IMPIANTI MECCANICI: Schemi impianti	vari	
NOTE:	REV:	