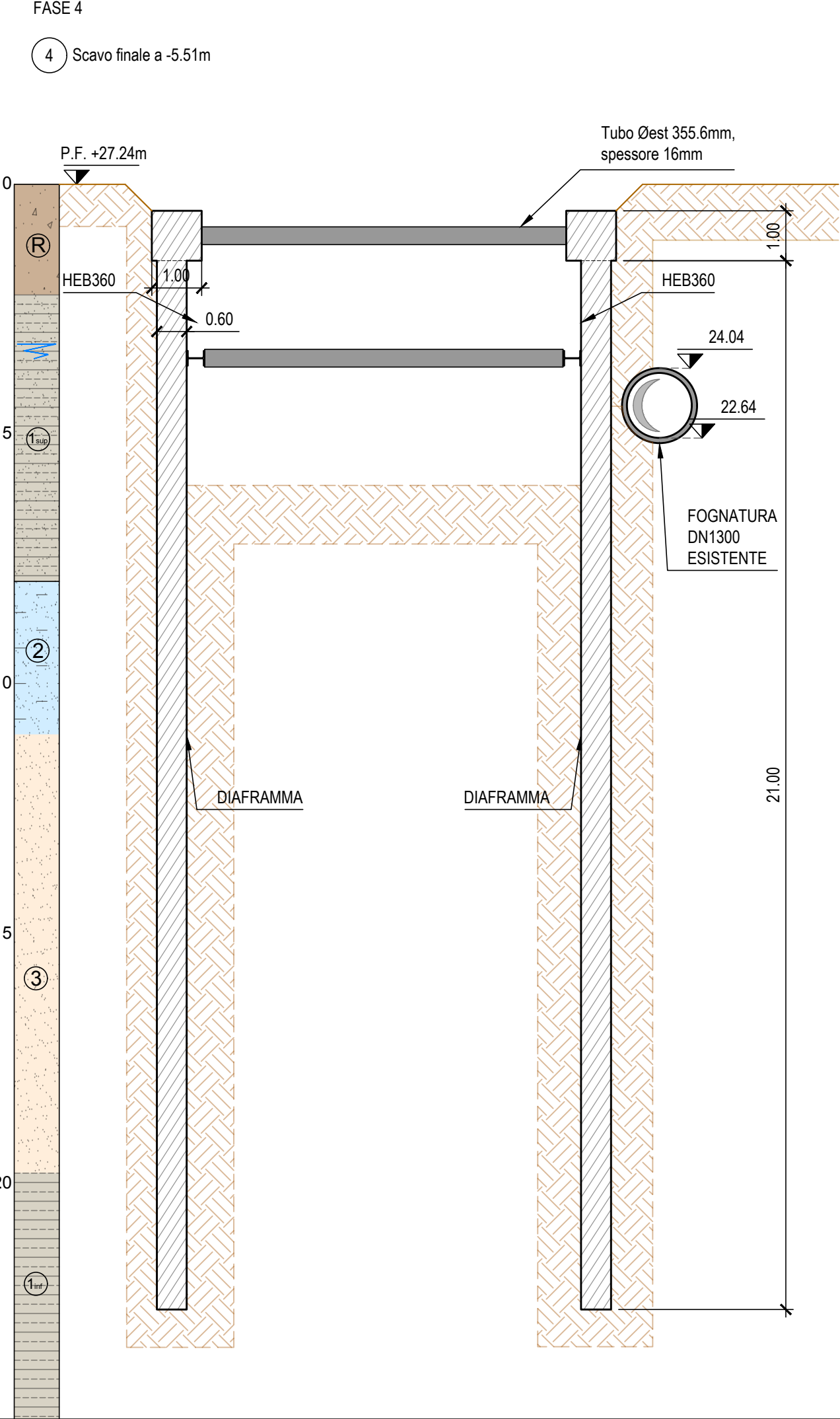
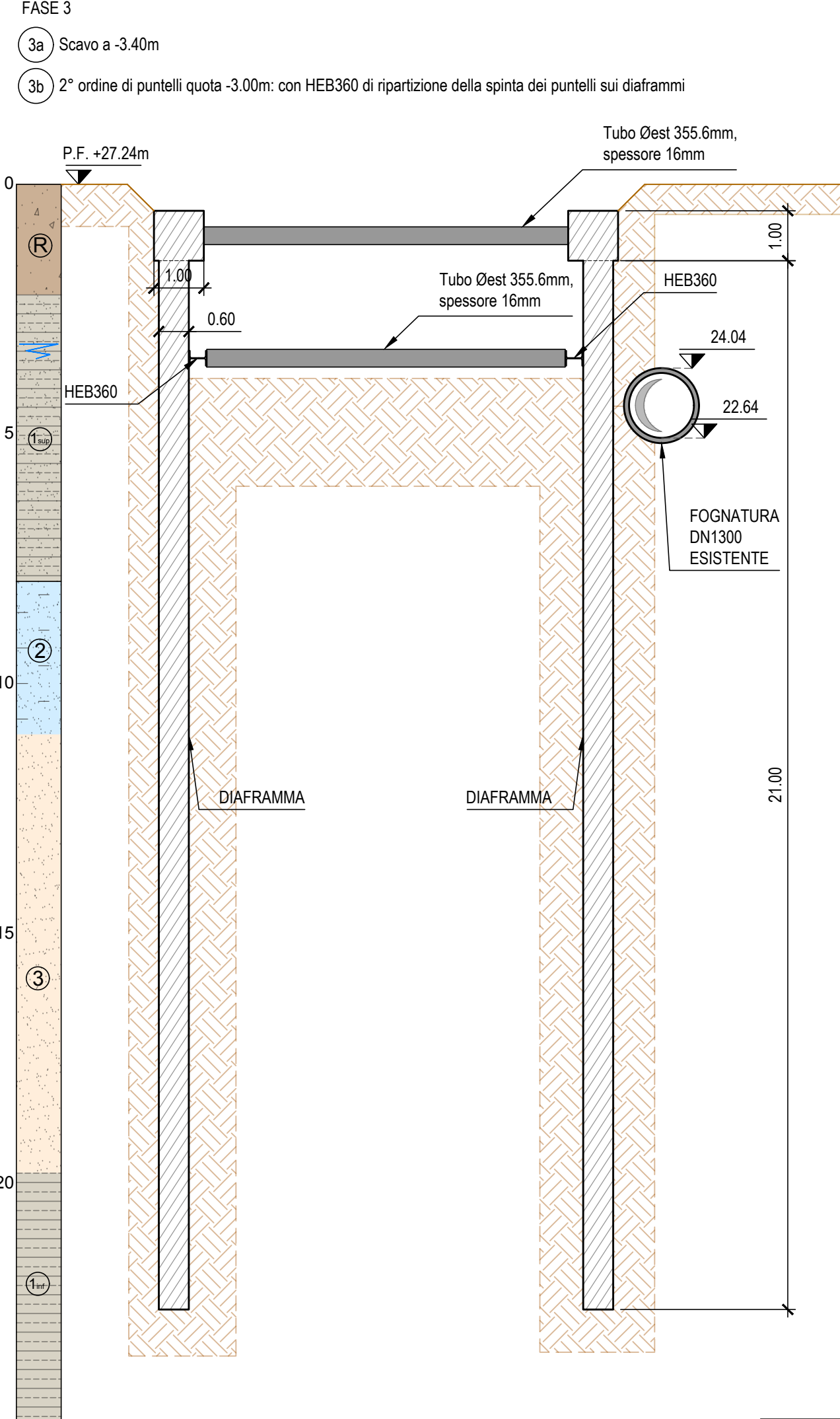
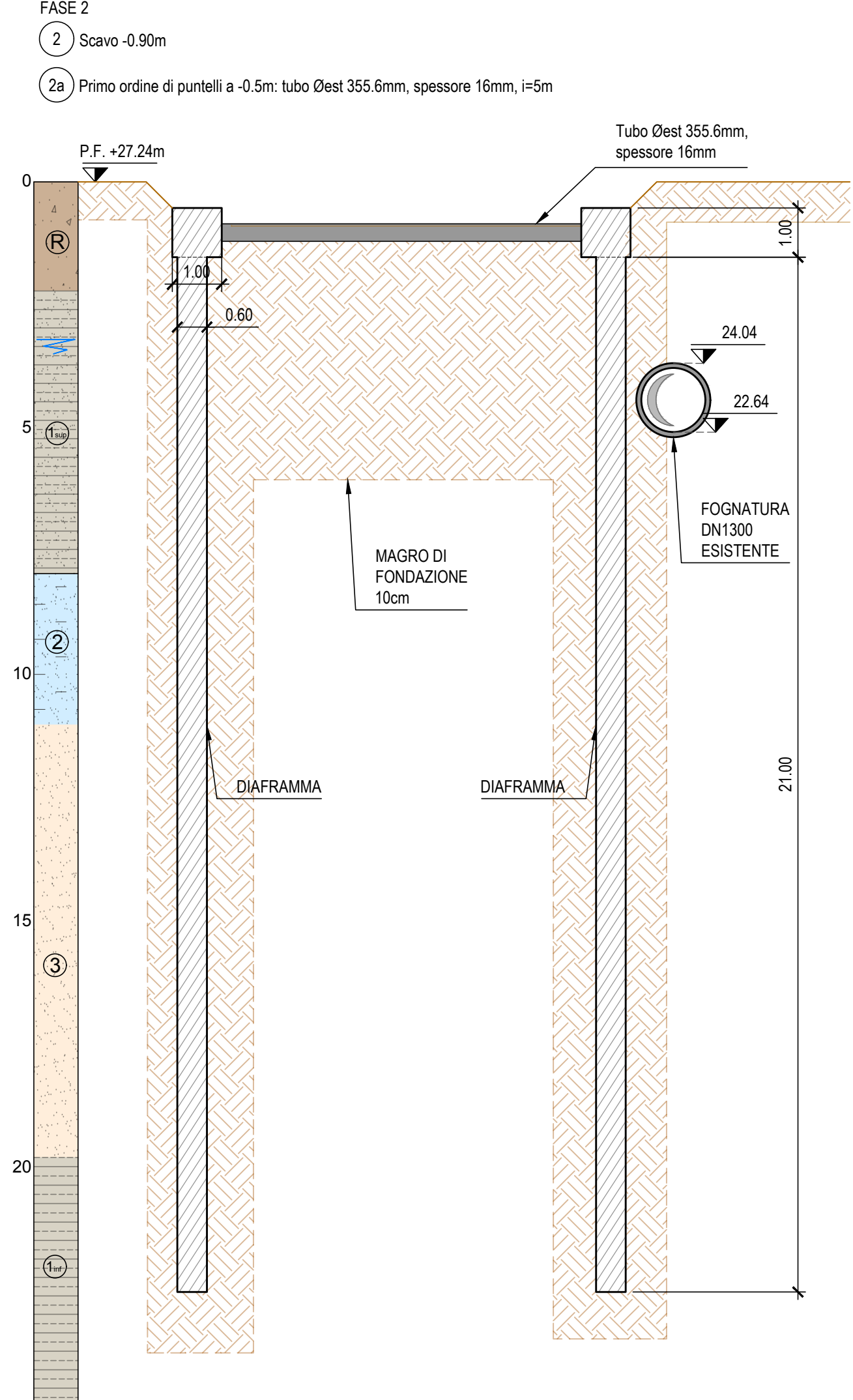
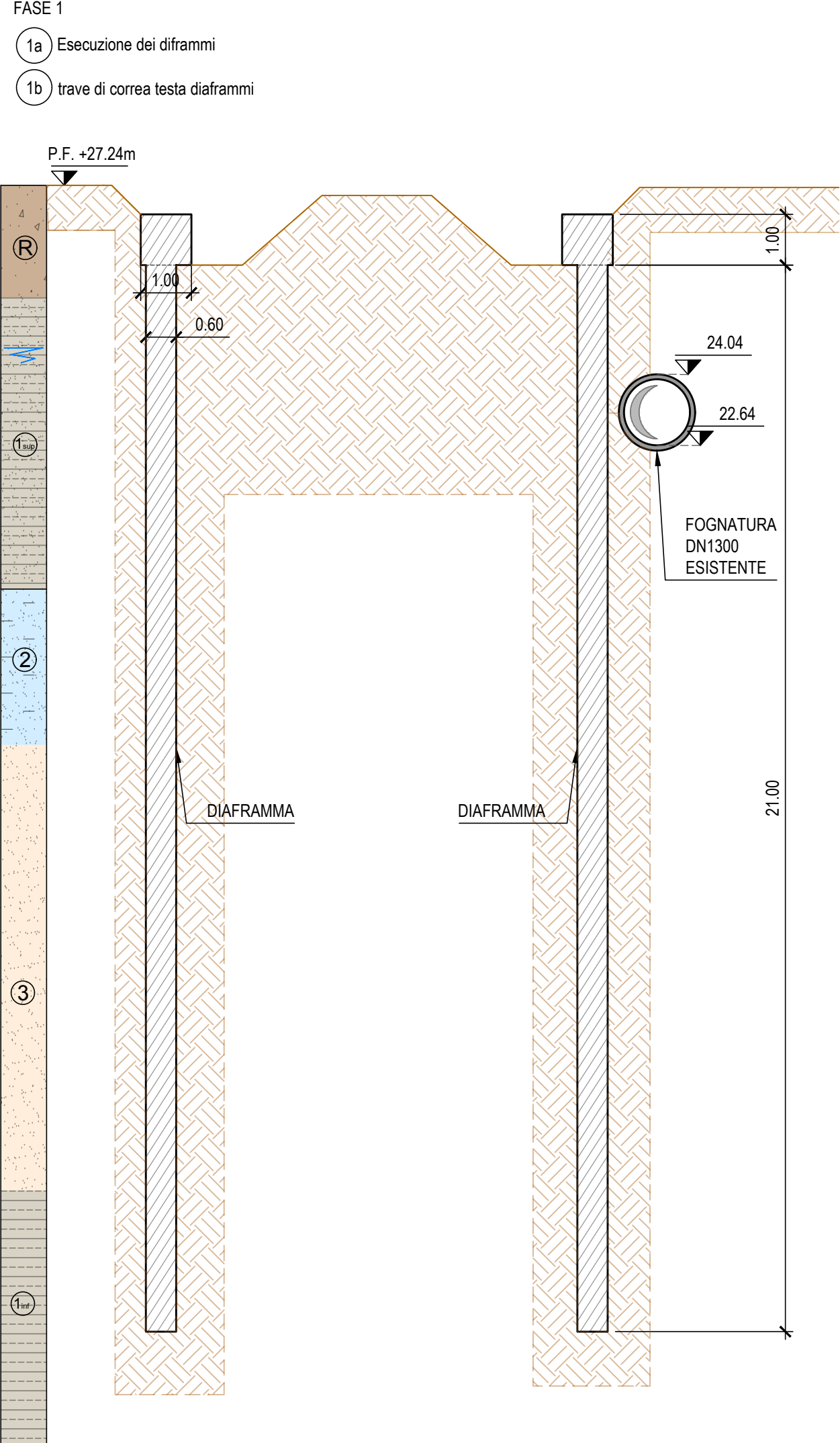


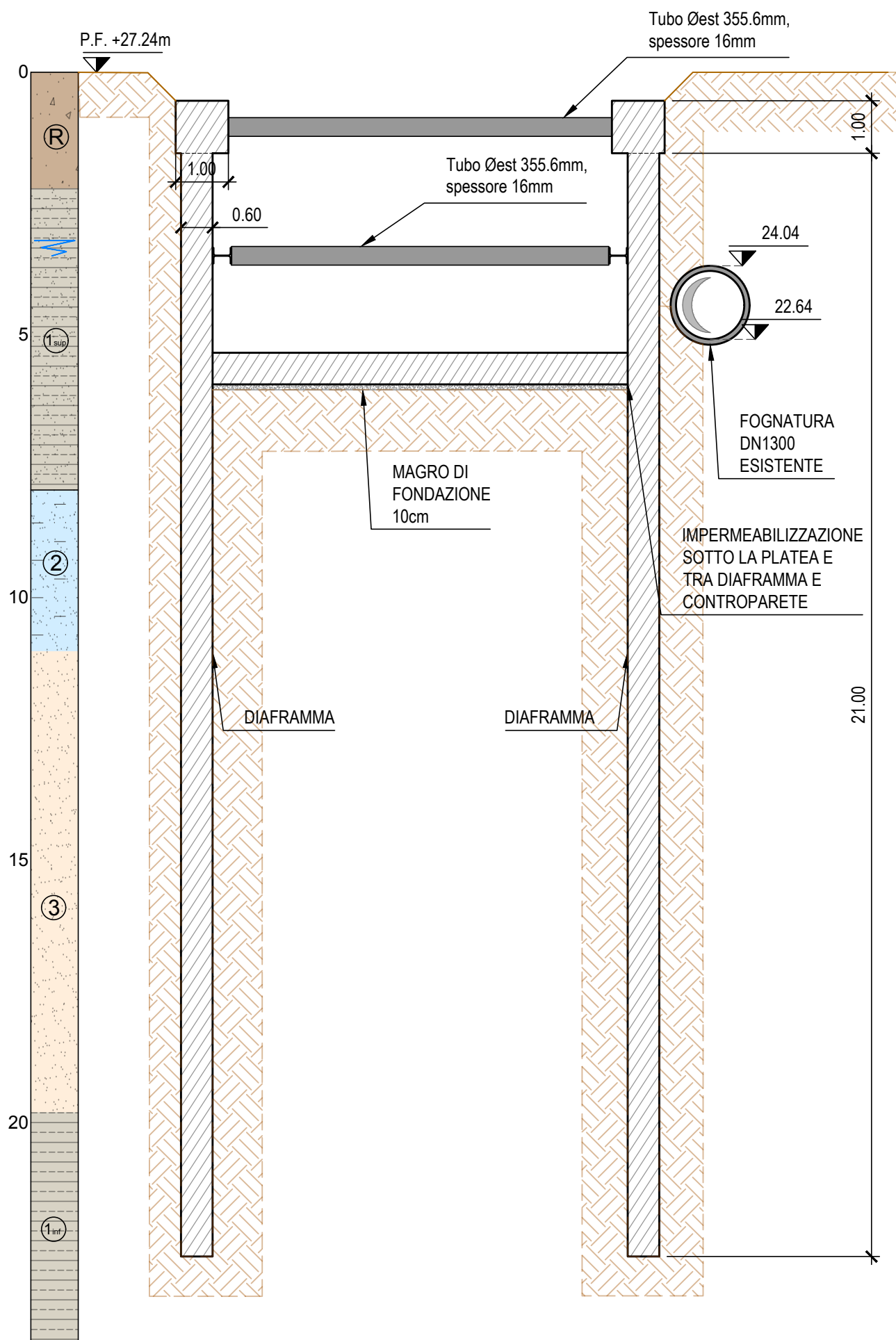
FASI ESECUTIVE
SOTTOPASSO
CICLO-PEDONALE
SEZIONE TRASVERSALE SOTTOVIA
SCALA 1:100

- Legenda
Unità litotecniche
- Unità R: Terreno di riporto di natura incoerente
 - Unità 1sup/1inf: Limo argilloso con locali passaggi limo-sabbiosi
 - Unità 2: Alternanza di limi sabbiosi e limi argillosi
 - Unità 3: Sabbie pulite e sabbie limose



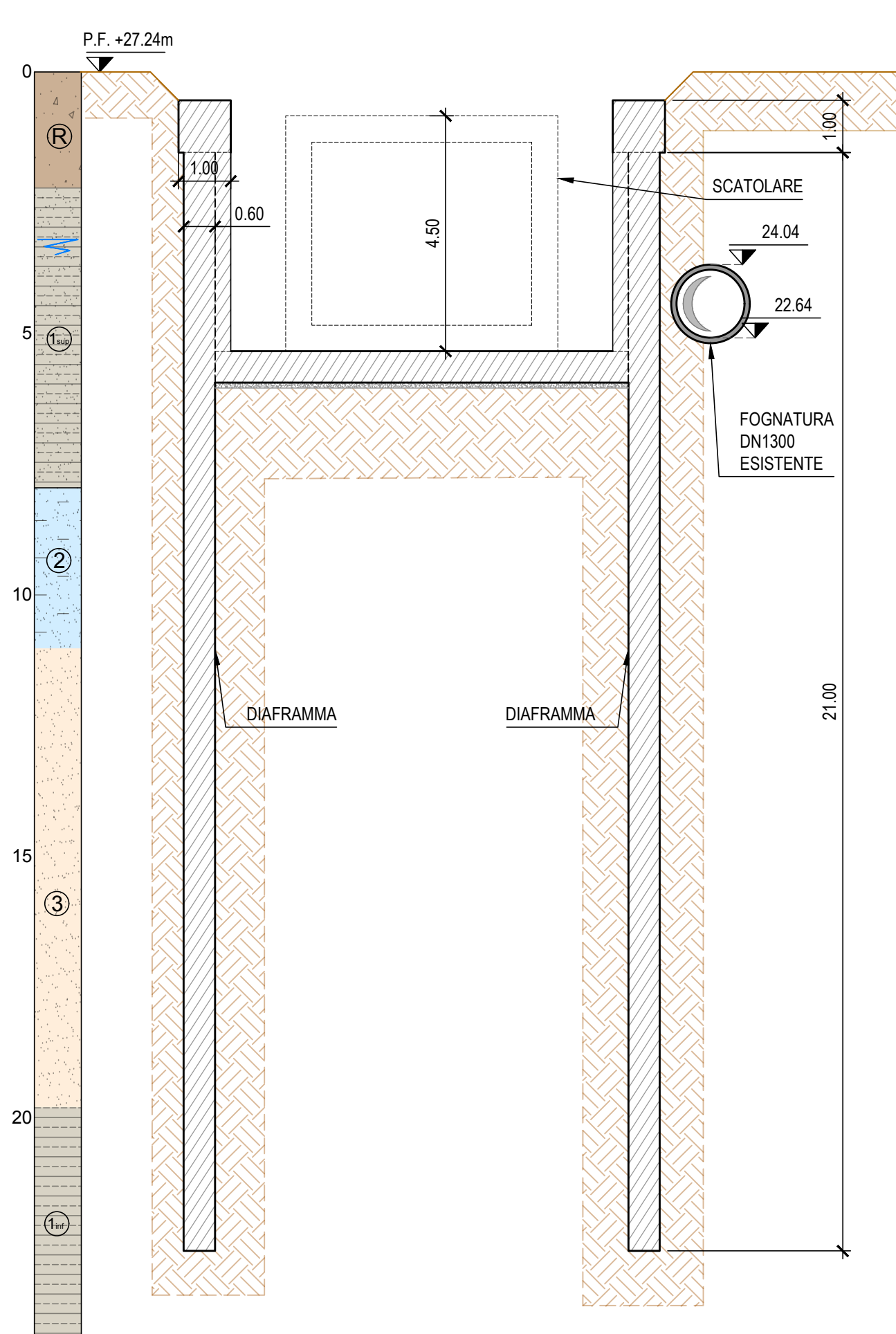
FASE 5

5 Realizzazione solettone: getto del magro e della platea



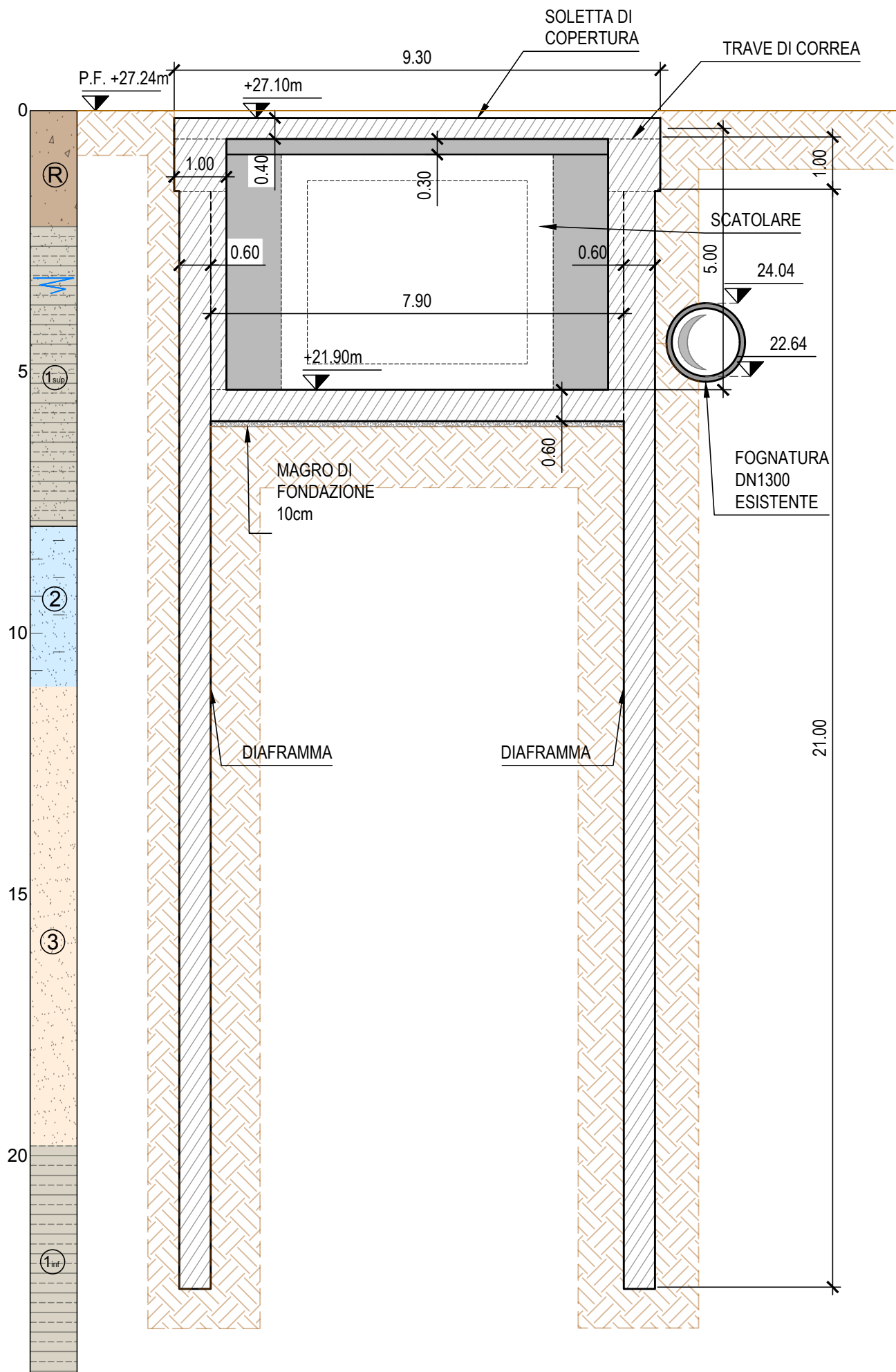
FASE 6

6a Rimozione del 1° e 2° ordine di puntelli
6b Realizzazione e spinta in più fasi del monolite dentro la camera di spinta



FASE 7

7a Realizzazione opere di completamento



PROGETTO DI FATTIBILITÀ TECNICA ED ECONOMICA



COMMITTENTE

COMUNE DI CASTEL MAGGIORE

LAVORO

PROGETTAZIONE DELLA FATTIBILITÀ
TECNICO-ECONOMICA RIGUARDANTE LA REALIZZAZIONE
DEL SOTTOPASSO DI VIA CHIESA

TITOLO

SOTTOPASSO CICLO-PEDONALE
FASI ESECUTIVE CAMERA DI SPINTA

COMMESSA	FASE	TIPO DOC.	PROGR.	REV.	SCALA
S19184	PP	PR	0002	0	1:200 - 1:100

REV.	DATA	DESCRIZIONE	REDATTO	CONTROLLATO	APPROVATO
0	02/10/2020	EMISSIONE	S.GUARDIGLI	C.CREMONINI	G.MARCHI
1					
2					
3					

FOGLIO A1	CTB ENSER_1.0.CTB	FILE S19184-PP-PR001-002-003-0.DWG	PLOTTAGGIO 1:1
-----------	-------------------	------------------------------------	----------------

ENSER SRL
C.F./P.IVA/Registro Imprese RA 02058800398
WEB: www.enser.it
E-MAIL: ingegneria@enser.it
www.enser.fr
P.E.C.: ensersrl-ra@legalmail.it

SEDE PRINCIPALE
Via A. Bacchini, 29/2
48018 Faenza (RA)
Tel. (+39) 0546 663423

SEDE DI BOLOGNA
Via E. Zaccari, 16
40127 Bologna (BO)
Tel. (+39) 051 245663

SEDE DI SANTARCANGELO
Via A. Costa, 115
47822 Santarcangelo di Romagna (RN)
Tel. (+39) 0546 663423

SUCCURSALE DI PARIGI
3 Rue de Stockholm
75008 Paris (France)
Tel. +33 (0)6 60688977

