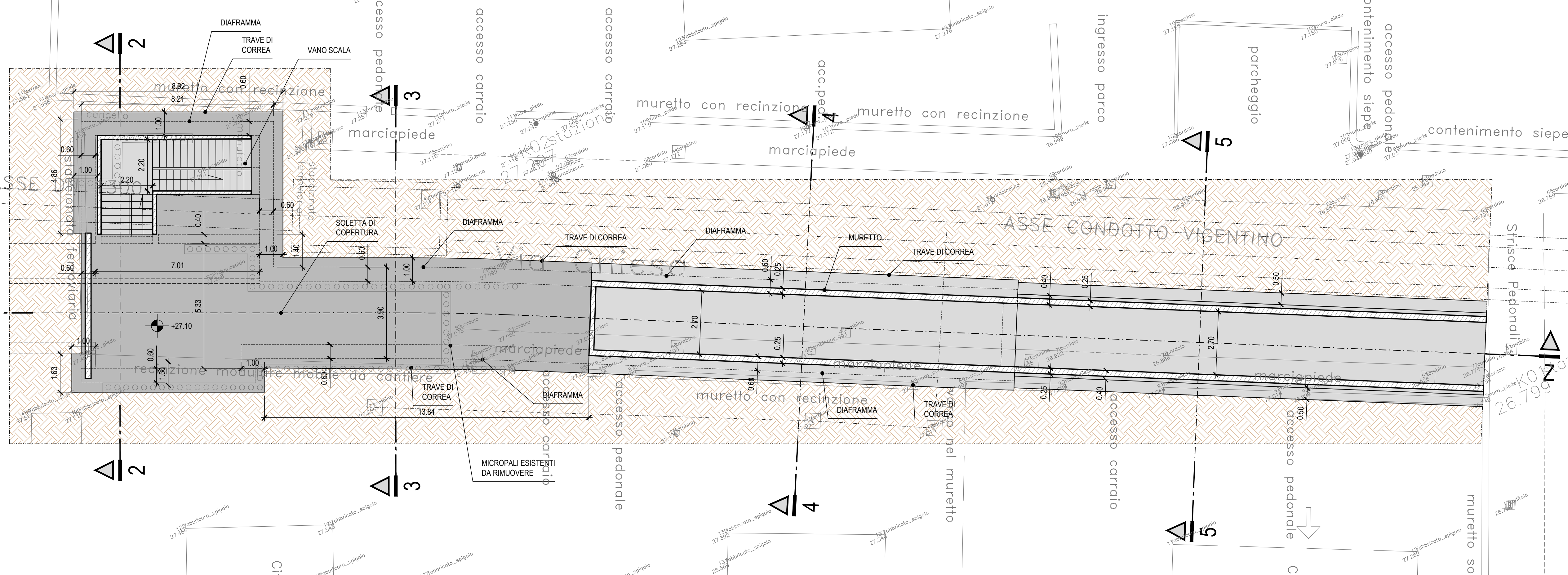
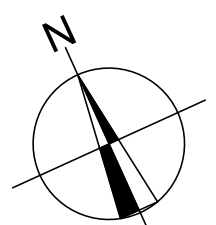


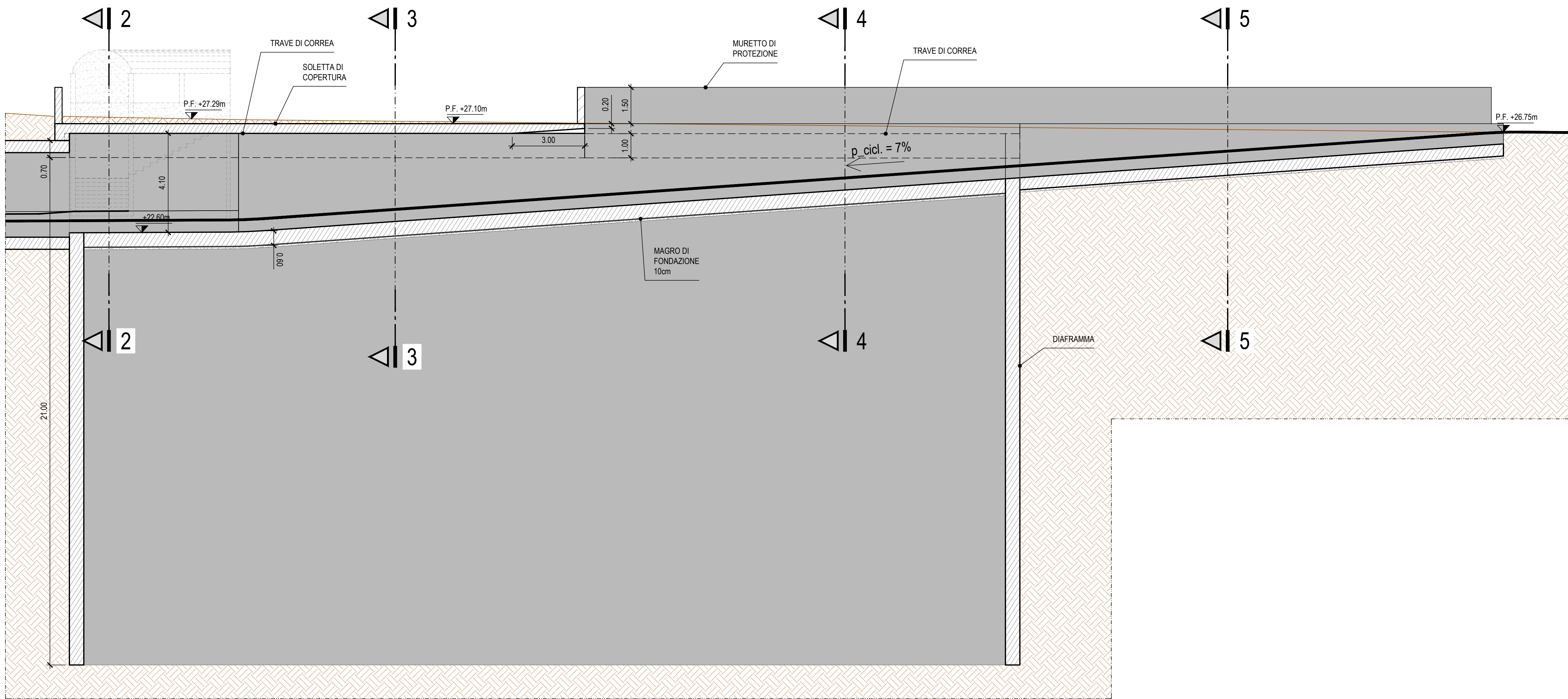
CAMERA DI SPINTA
VISTA PIANA +27.10m
CARPENTERIA

SCALA 1:100



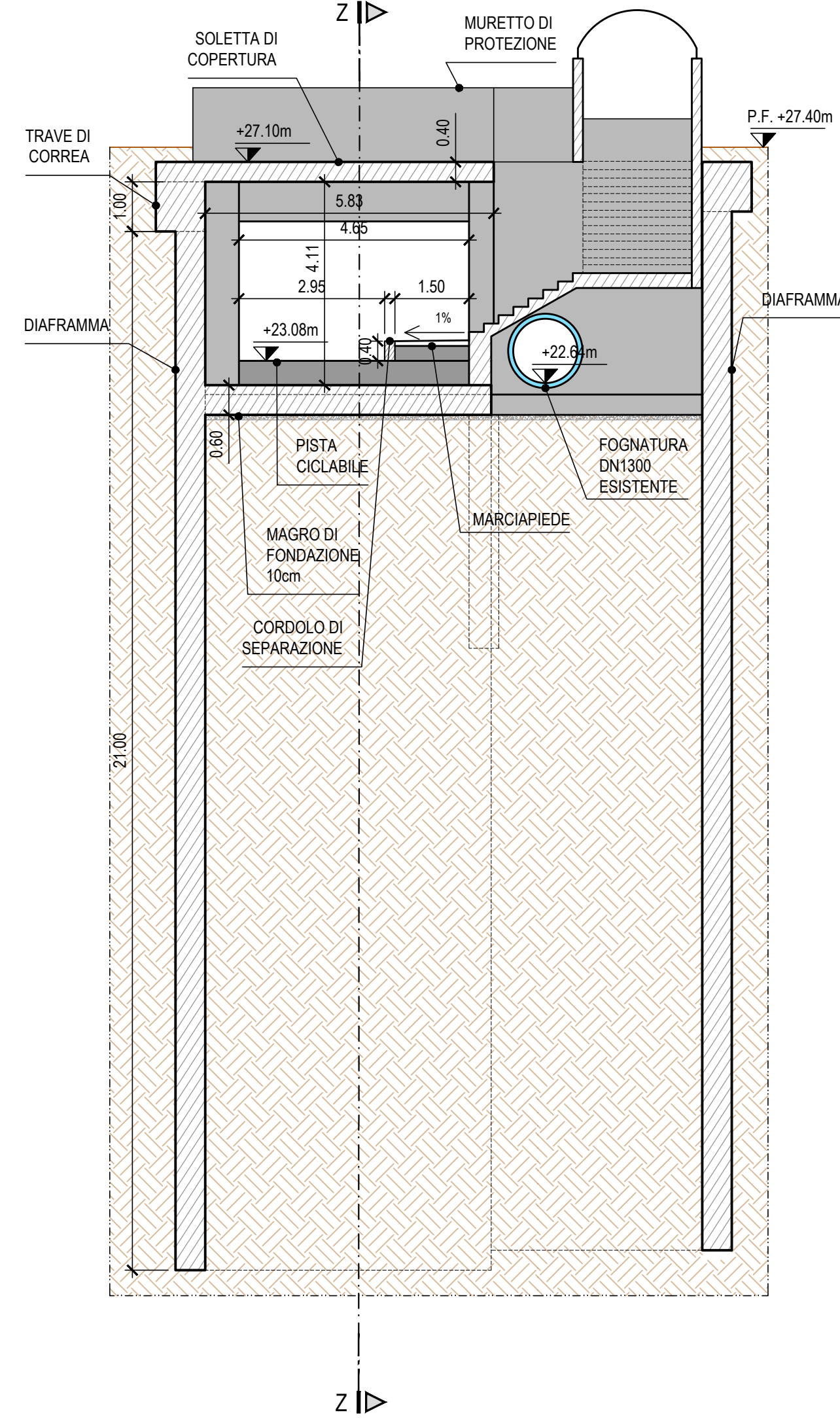
CAMERA DI SPINTA
SEZIONE Z-Z
CARPENTERIA

SCALA 1:100



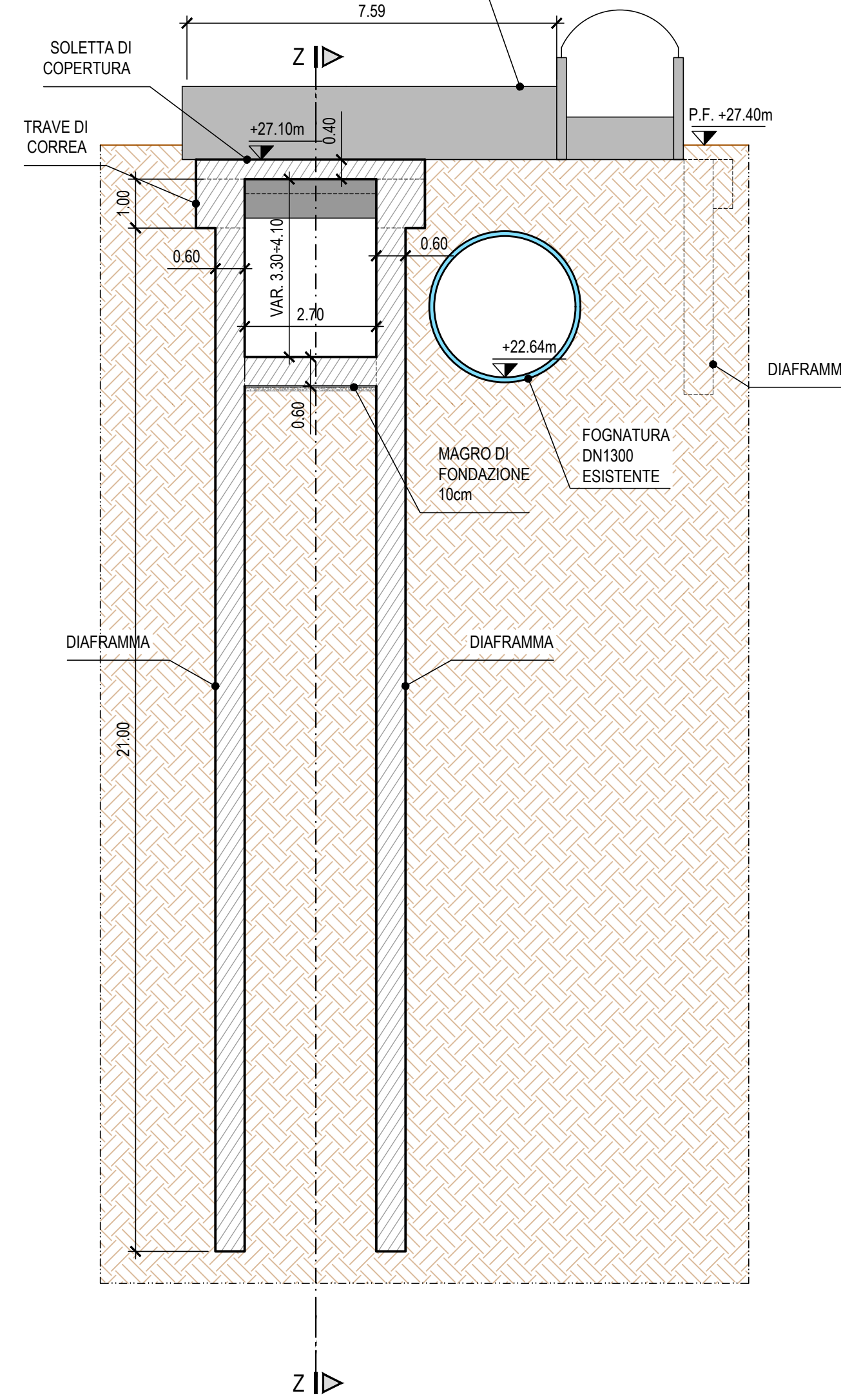
SOTTOPASSO CICLO-PEDONALE
CAMERA DI ARRIVO
SEZIONE 2-2

SCALA 1:100



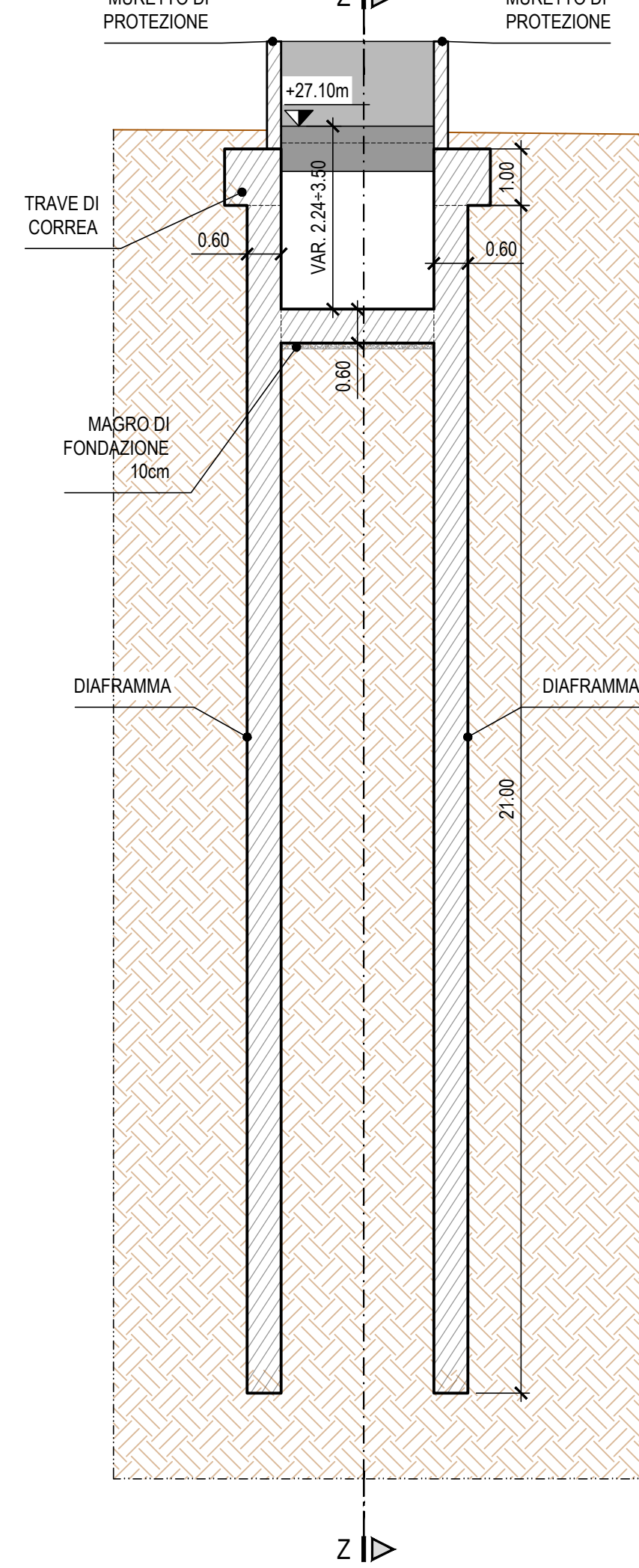
SOTTOPASSO CICLO-PEDONALE
CAMERA DI ARRIVO
SEZIONE 3-3

SCALA 1:100



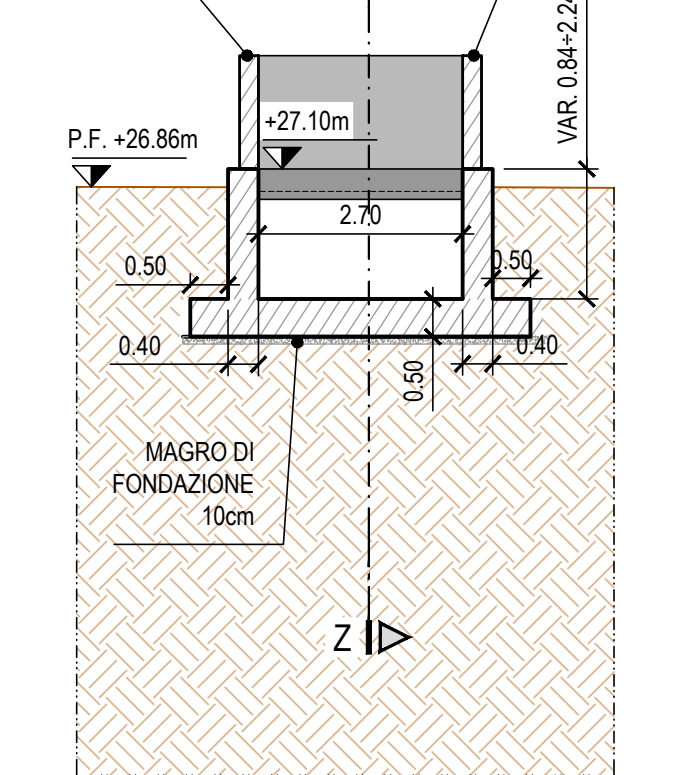
SOTTOPASSO CICLO-PEDONALE
CAMERA DI ARRIVO
SEZIONE 4-4

SCALA 1:100



CAMERA DI ARRIVO
SEZIONE 5-5

SCALA 1:100



PRESCRIZIONI PER IL CONGLOMERATO CEMENTIZIO ARMATO GETTATO IN OPERA

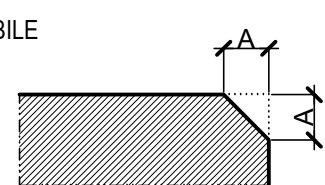
CALCESTRUZZO (1):	Classi di esposizione (2)	Classe di resistenza Di progetto (Di riferimento)	Massimo rapporto a/c	Minimo contenuto in cemento kg/mc	Classe di consistenza	Dimensione massima aggregati	Copri ferro (4)
CLS DI PULIZIA	X0	X0	C12/15	-	-	-	32 mm
DIAFRAMMI	XC4	XC4	C32/40	0,50	340	SCC	20 mm
TRAVE DI CORREA, PARETI, PLATEA E SOLETTE	XC4	XC4	C32/40	0,50	340	SS	20 mm

ACCIAIO PER C.A. (3):

BARRE E RETE ELETTROSALDATA IN ACCIAIO TIPO B450C SALDABILE

SMUSSI (Valore di "A")

PARETI E TRAVI=20mm



NOTE:
(1) SECONDO UNI EN 206-1, UNI 11104-04 LINEE GUIDA C.S.L.L.P.P. E UNI EN 1992-1-1
(2) LE CLASSI DI ESPOSIZIONE DI PROGETTO SONO DETERMINATE IN FUNZIONE DELLA EFFETTIVA CONDIZIONE DI ESPOSIZIONE DELL'ELEMENTO STRUTTURALE, MENTRE LA CLASSE DI ESPOSIZIONE DI RIFERIMENTO E QUELLA MAGGIORMENTE RESTRITTIVA RICHIESTA PER LA FORMULAZIONE DEL CALCESTRUZZO.
(3) SECONDO D.M.L.P.P. 17/01/18
(4) IL COPRIFERRO MINIMO DOVRÀ ESSERE GARANTITO MEDIANTE L'IMPIEGO DI IDONEI DISTANZIATORI.

PROGETTO DI FATTIBILITÀ TECNICA ED ECONOMICA



COMMITTENTE

COMUNE DI CASTEL MAGGIORE

LAVORO

PROGETTAZIONE DELLA FATTIBILITÀ
TECNICO-ECONOMICA RIGUARDANTE LA REALIZZAZIONE
DEL SOTTOPASSO DI VIA CHIESA

TITOLO

SOTTOPASSO CICLO-PEDONALE
CARPENTERIA CAMERA DI ARRIVO

COMMESSA
S19184

FASE
PP

TIPO DOC
PR

PROGR.
0003

REV.
0

SCALA
1:100

REV.	DATA	DESCRIZIONE	REDATTO	CONTROLLATO	APPROVATO
0	02/10/2020	EMISSIONE	S.GUARDIGLI	C.CREMONINI	G.MARCHI
1					
2					
3					

FOGLIO 40 CTB ENSER_1.0.CTB FILE S19184-PP-PROG01-002-003-0.DWG _PLOTTAGGIO 1/2

ENSER SRL
C.F./P.IVA/Registro Imprese RA 02058800398
WEB: www.enser.it
E-MAIL: ingegneria@enser.it
P.E.C.: enser1ra@gmail.com

SEDE PRINCIPALE
Via A. Manzoni, 20/2
40138 Sansepolcro (PR)
Tel. (+39) 0584-604613

SEDE DI BOLOGNA
Via E. Zuccheri, 18
40137 Bologna (BO)
Tel. (+39) 051-1456613

SEDE DI SANTARCANGELO
Via A. Costa, 115
47021 Santarcangelo di Romagna (RN)
Tel. (+39) 0546-953423

SUCURSALE DI PARIGI
2 Rue de Valenciennes
75008 Paris (France)
Tel. (+33) 01-40-60-89-77