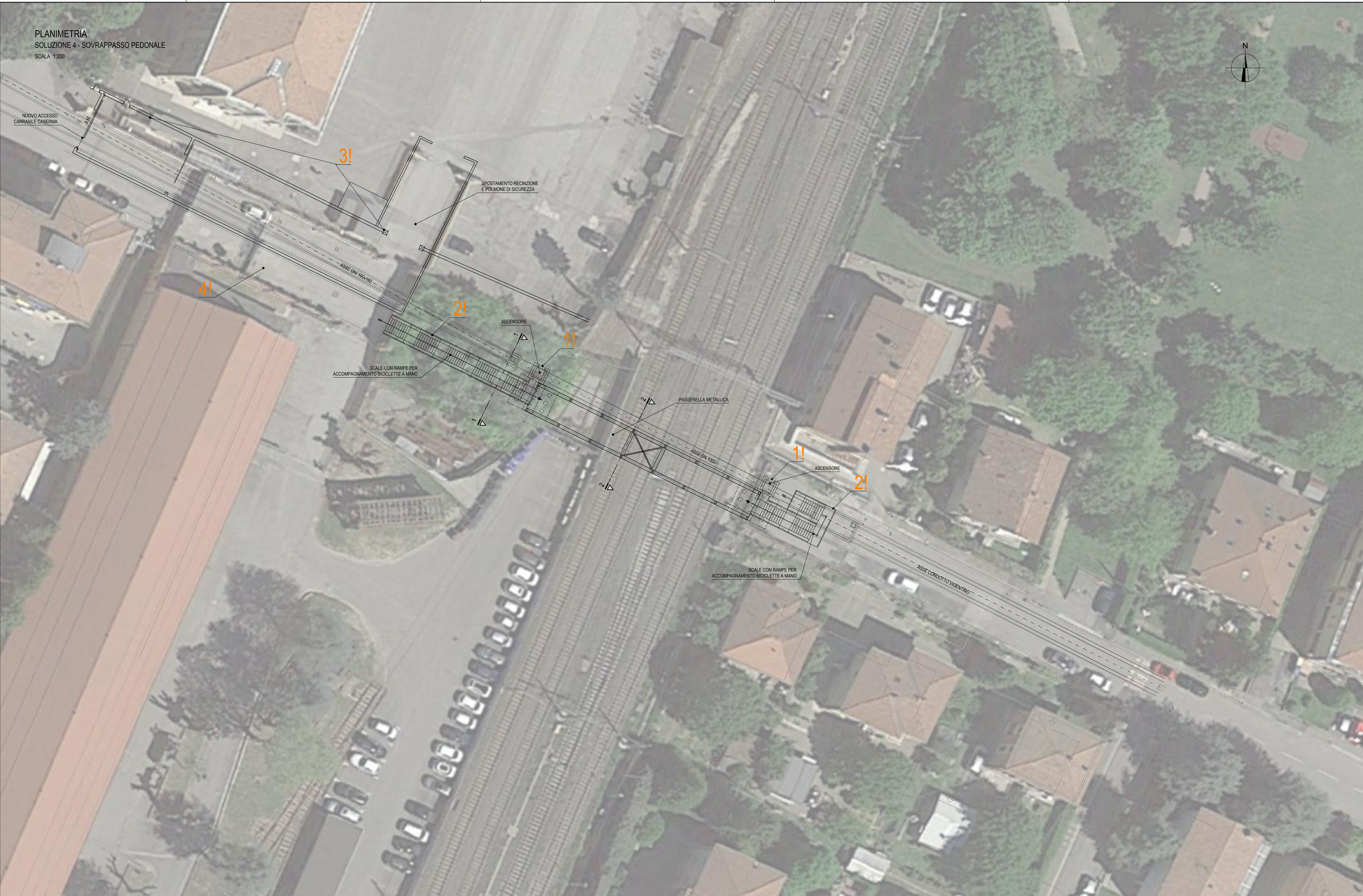
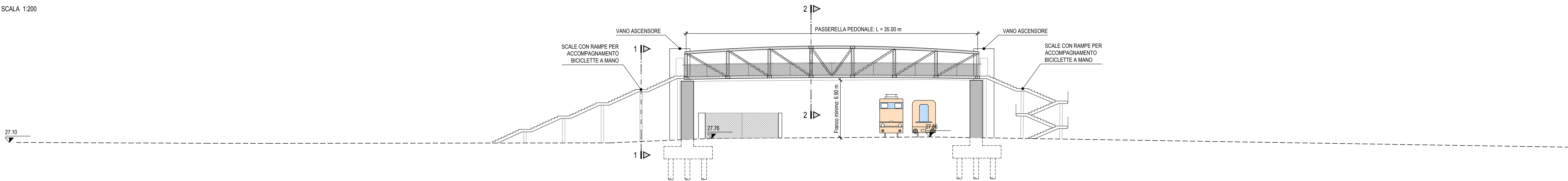


PLANIMETRIA  
SOLUZIONE 4 - SOVRAPPASSO PEDONALE  
SCALA 1:200

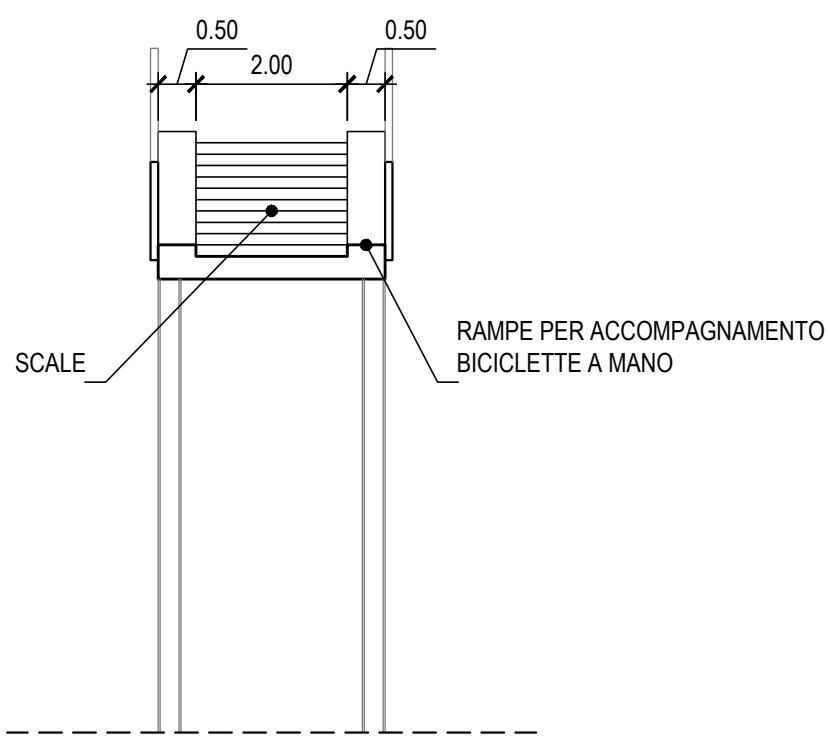


PROFILO LONGITUDINALE  
SOLUZIONE 4 - SOVRAPPASSO PEDONALE  
SCALA 1:200



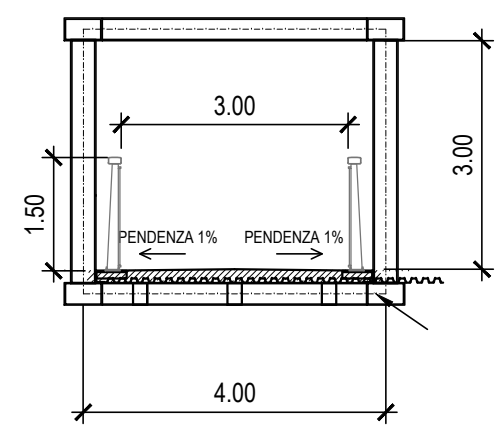
SEZIONE TRASVERSALE 1-1

SCALA 1:100



SEZIONE TRASVERSALE 2-2

SCALA 1:100



PROBLEMATICHE GEOMETRICHE E FUNZIONALI DELLA SOLUZIONE 4 (!):

- 1) In accordo al D.M. 14 giugno 1989 n.236, non viene considerato accessibile il superamento di un dislivello superiore a 3,20 m ottenuto esclusivamente mediante rampe inclinate poste in successione. Pertanto, l'abbattimento delle barriere architettoniche è possibile solo mediante l'installazione di ascensori.
- 2) Rampe ciclabili alla pendenza massima ammissibile (10 %) richiederebbero uno sviluppo di 75 m, inferiore ai 60 circa disponibili su entrambi i lati. Soluzioni a rampe parallele impicherebbero un non rispetto dei raggi di curvatura e non permetterebbero il mantenimento di tutti gli accessi, occupando larga parte della carreggiata. Risulta fattibile una soluzione esclusivamente pedonale, con scale dotate di scivoli per l'accompagnamento dei cicli a mano.
- 3) Spostamento dell'accesso principale all'area militare e del relativo polmone di sicurezza su via delle Rimembranze. Arrestamento della recinzione della caserma Montezemolo, per consentire le manovre dei mezzi pesanti, e conseguente spostamento del secondo polmone di sicurezza.
- 4) Lato caserma, il percorso ciclo-pedonale di approccio alla passerella dovrebbe essere, in promiscuo, con i veicoli a motore autorizzati all'accesso ai due passi carrai che su di esso affacciano.



COMMITTENTE

COMUNE DI CASTEL MAGGIORE

LAVORO

PROGETTAZIONE DELLA FATTIBILITÀ  
TECNICO-ECONOMICA RIGUARDANTE LA REALIZZAZIONE  
DEL SOTTOPASSO DI VIA CHIESA

TITOLO

**CONFRONTO ALTERNATIVE -  
SOLUZIONE 4 -  
SOVRAPPASSO PEDONALE**

COMMESSA S19184 FASE PP TIPO DOC TV PROG. 0004 REV. 0 SCALA 1:200 - 1:100

REV.	DATA	DESCRIZIONE	REDATTO	CONTROLLATO	APPROVATO
0	02/10/2020	EMISSIONE	M.MANARO	C.CERMONI	G.MARCHI
1					
2					
3					

Foglio: A0 CTB: ENSEF\_1.0.CTB FILE: S19184-PP-TV001-002-004-0.DWG PLOTTAGGIO: 2.1

PROGETTO DI FATTIBILITÀ TECNICA ED ECONOMICA



ENSEF SRL  
C.F./P. IVA/Registro Imprese RA 02058000398

SEDE PRINCIPALE  
VIA D. SANPAOLO, 20/2  
40138 Bologna (BO)  
Tel. +39 051 4345423

SEDE DI BOLOGNA  
VIA C. SARTORI, 36  
40137 Bologna (BO)  
Tel. +39 051 4345423

SEDE DI SANTARCANGELO  
VIA D. SANPAOLO, 115  
47023 Santarcangelo di Romagna (RN)  
Tel. +39 0544 4545423

SUCURSALE DI PAVIA  
VIA D. SANPAOLO, 115  
27100 Pavia (PV)  
Tel. +39 0321 4545423

