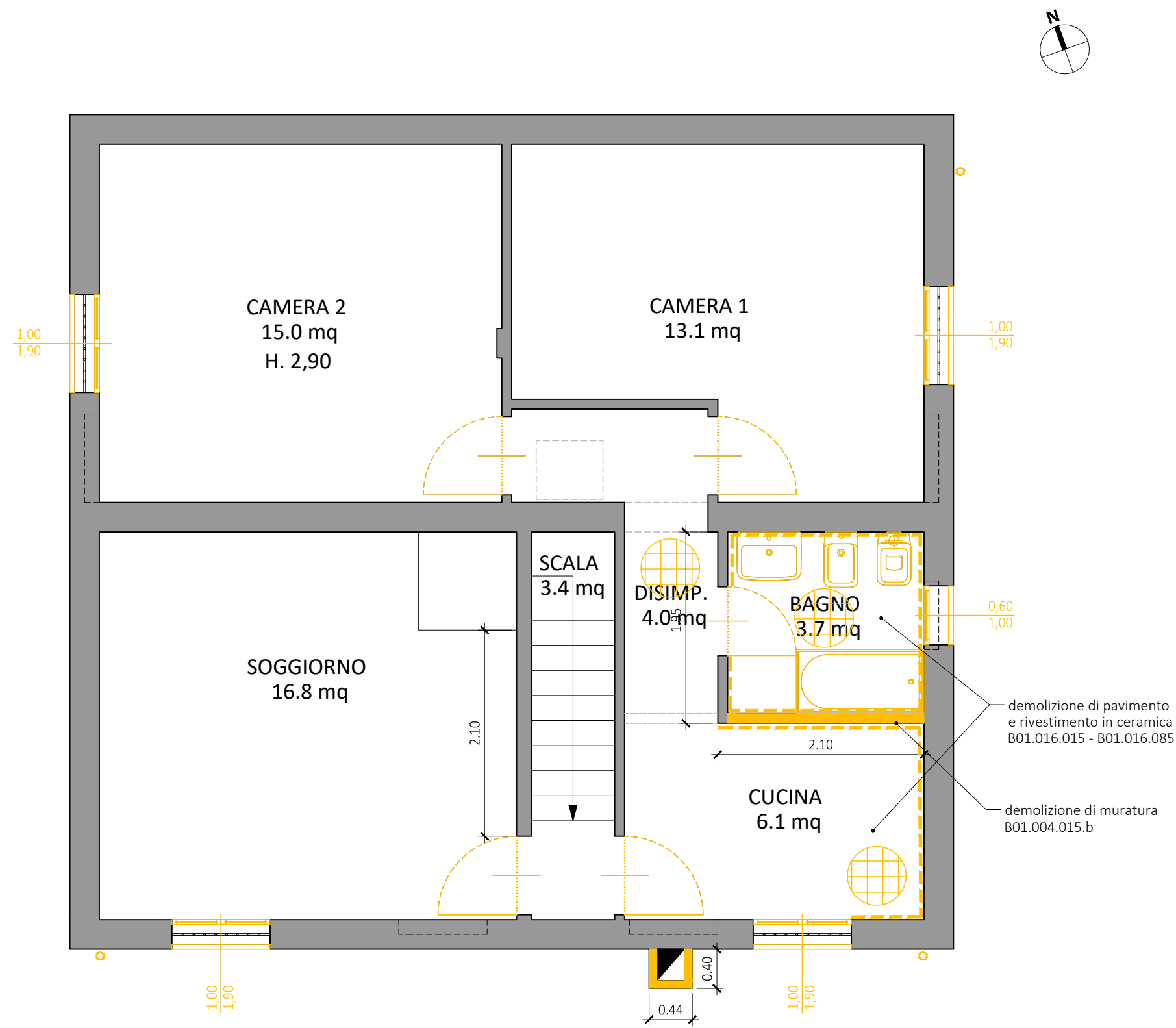
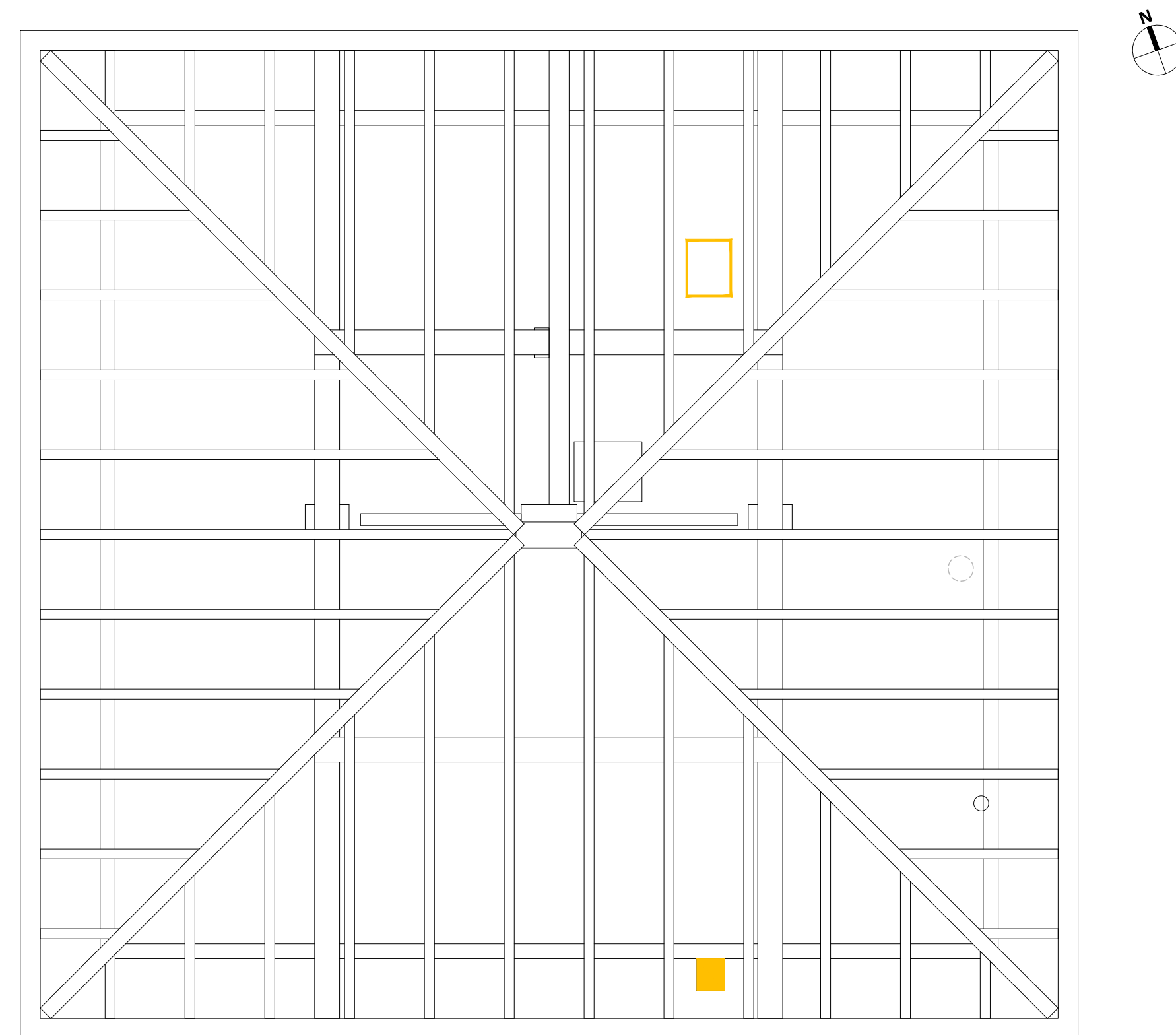


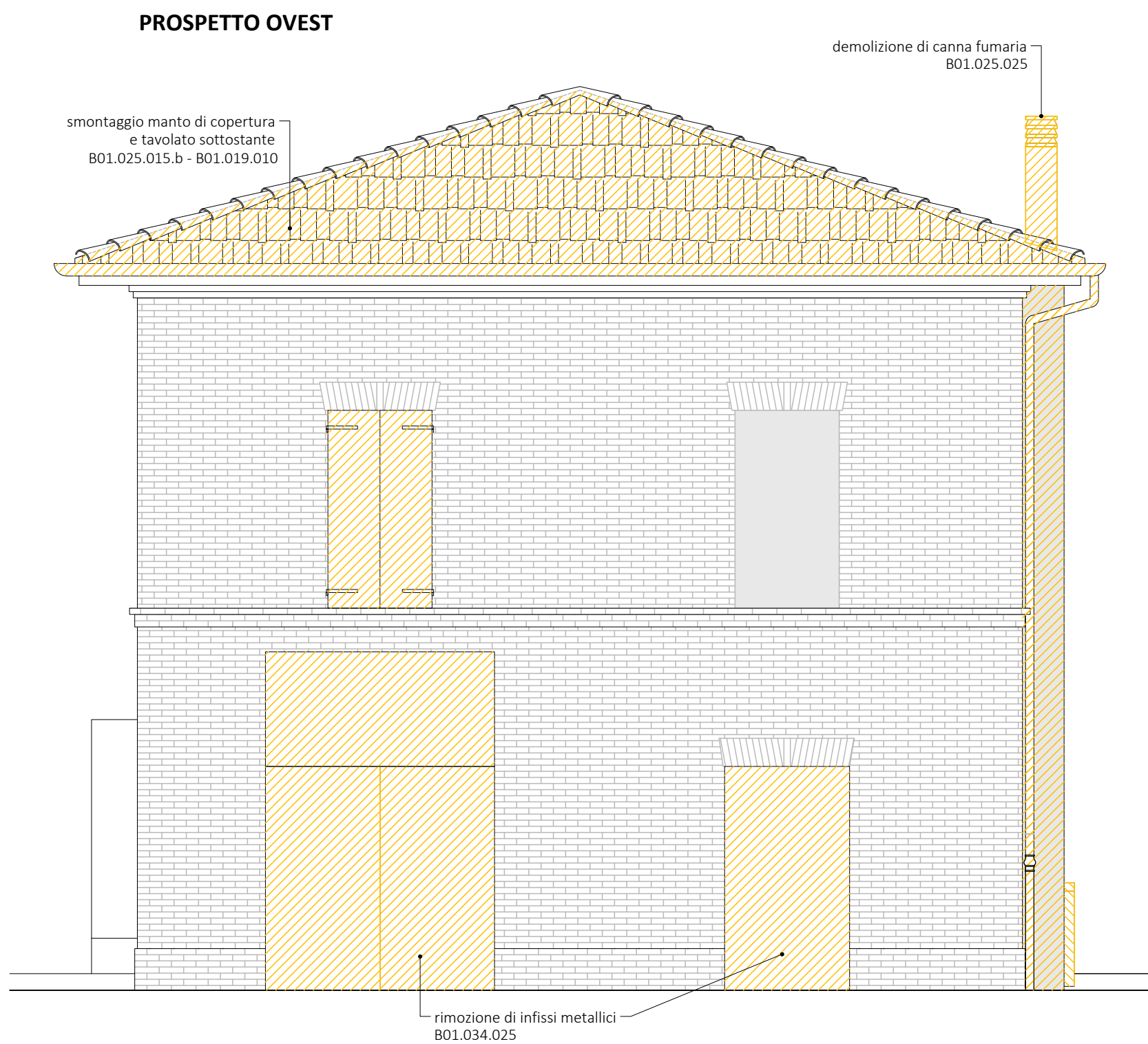
PIANO TERRA



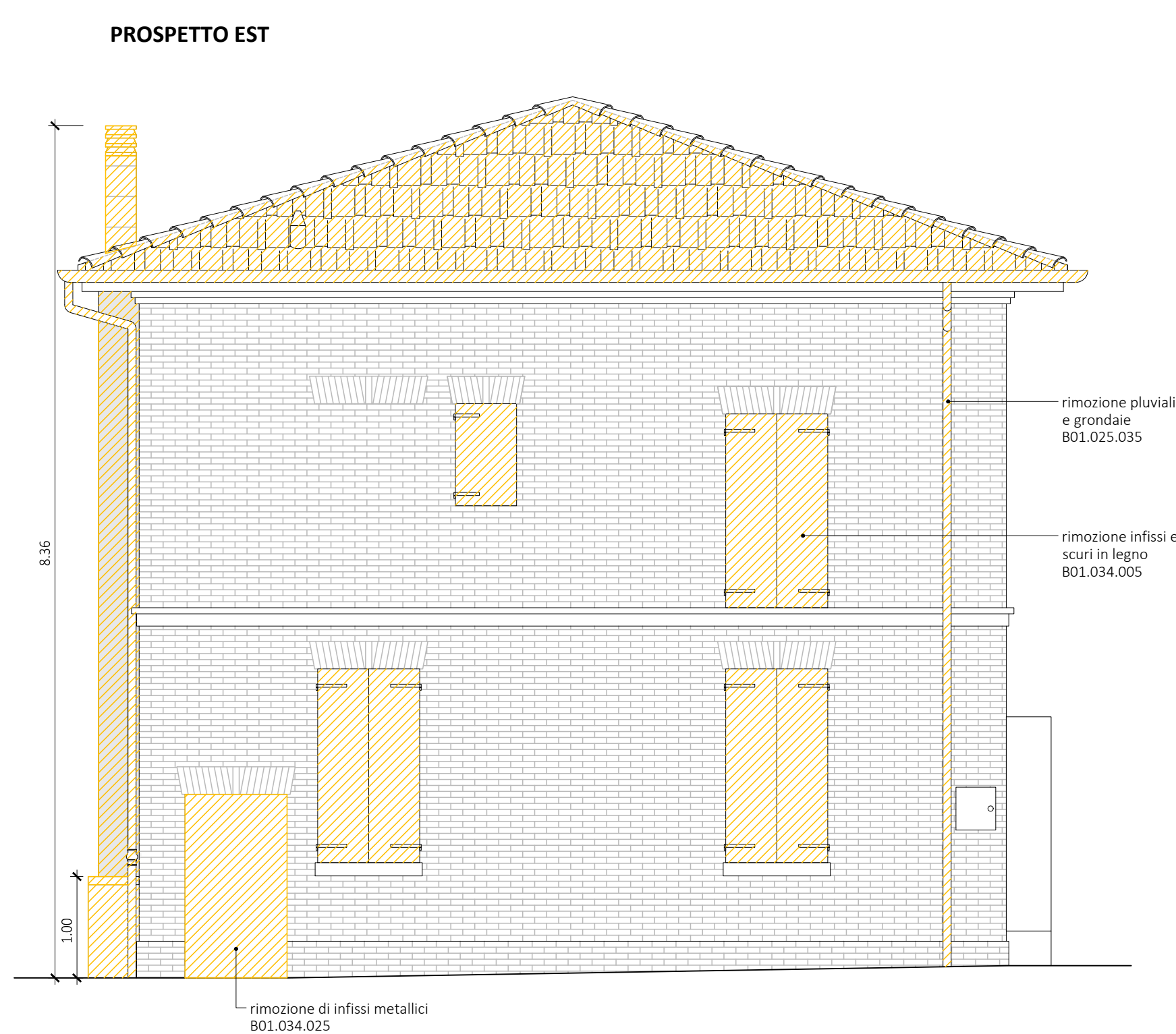
PIANO PRIMO



SOTTOTETTO



PROSPETTO OVEST



PROSPETTO EST

- LEGENDA**
- sezione
 - DEMOLIZIONI
 - vista
 - DEMOLIZIONE MASSETTO E RIMOZIONE PAVIMENTO IN MATERIALE PLASTICO
 - DEMOLIZIONE PAVIMENTO IN CERAMICA



LAVORI DI RISTRUTTURAZIONE E RIQUALIFICAZIONE DEGLI ALLOGGI DI VIA ANGELELLI

PNRR M5 - C2 - SUB.INVESTIMENTO 1.3. - HOUSING FIRST
CUP: G72F22000410006

committente:
Città di Castel Maggiore
3° Settore gestione del territorio
lavori pubblici@comune.castel-maggiore.bo.it

Responsabile del 3° settore gestione del territorio
ing. Gianluca Malagò
R.U.P.
geom. Lucia Campana

progettazione:

sqLab
ingegneria e architettura
SGLAB s.r.l.
via delle Tofane 38/A
40134 Bologna BO
0514122793
staff@sglab.it
www.sglab.it
commessa: 3549

progetto architettonico:
arch. Gabriele Zanarini
collaboratori: ing. Gilda Bottacchiari

progetto impianti:
arch. Gabriele Zanarini

coordinamento sicurezza in fase di progettazione CSP:
arch. Giovanni Maini

PROGETTO ESECUTIVO

titolo: ARCHITETTONICO
INTERVENTI - DEMOLIZIONI

scala: 1:50

data: febbraio 2025
file: 3550-AR-06-07-Interventi-Demolizioni e costruzioni.dwg

AR-06