



**Città di Castel Maggiore
(Bologna)**

3° Settore LL.PP. e Ambiente
Servizio Lavori Pubblici
Tel.051/63.86.749 - Fax 051/63.86.800
lavori.pubblici@comune.castel-maggiore.bo.it
comune.castelmaggiore@cert.provincia.bo.it

PROGETTO ESECUTIVO
REALIZZAZIONE POLO SICUREZZA
IN VIA NERUDA - VIA UNGARETTI

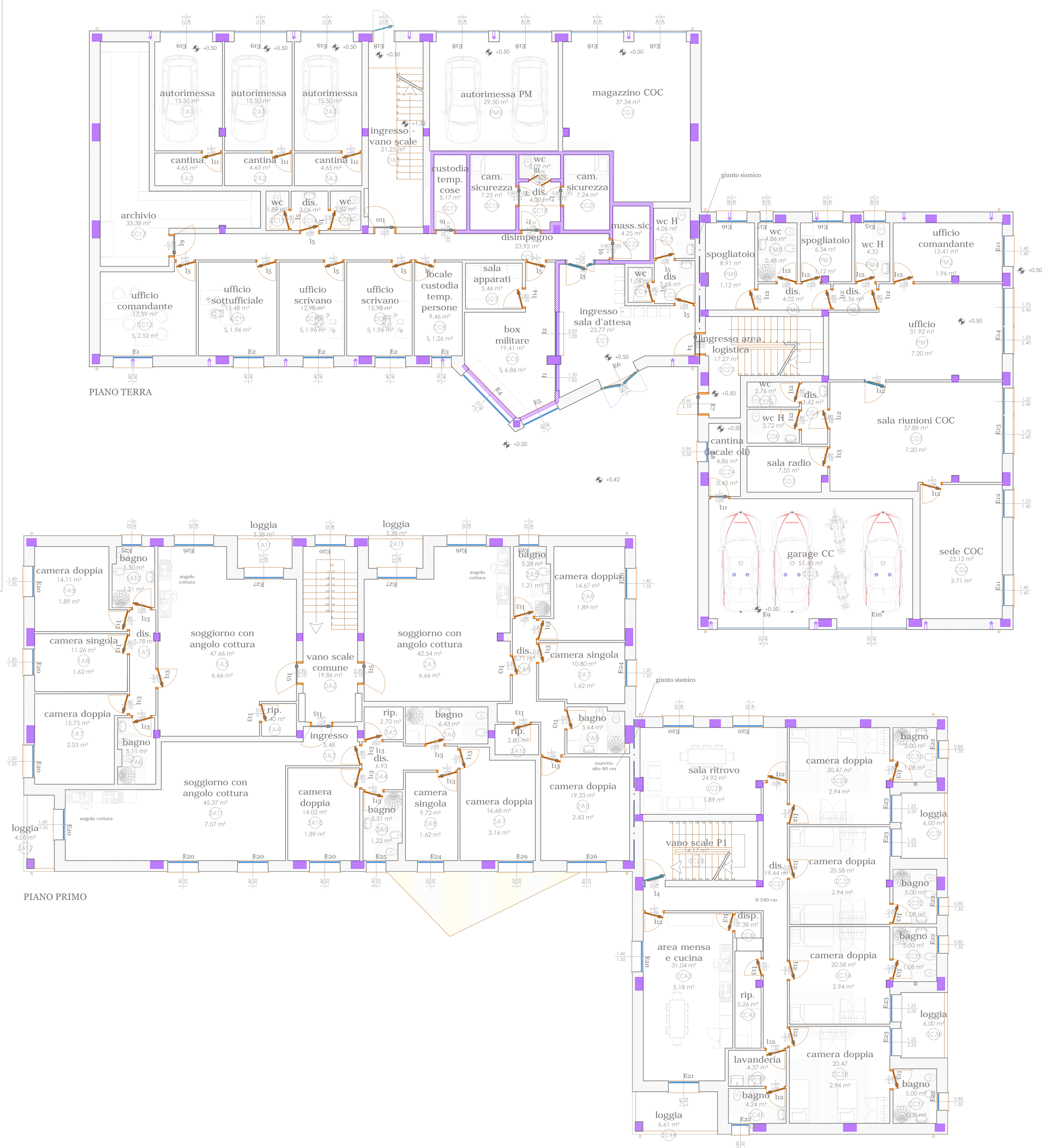
Progettista architettonico:	Masiello Ing. Nicola	Collaboratori:	Capone Ing. Carmine Calanca P.T.E. Simonetta Alboni P.A. Gilberto
Progettista e D.L. strutture:	Giovannini Ing. Paolo sgLab s.a.s. - Bologna	Collaboratori:	Tolomelli Ing. J. Claudio Dalmondo Ing. Cristian sgLab s.a.s. - Bologna
Progettista e D.L. imp. elettrici:	Rivizigno P.I. Nicola studio Rivizigno - Forlì		
Progettista e D.L. imp. meccanici:	Rivizigno P.I. Nicola studio Rivizigno - Forlì		
Coord. sicurezza progettazione:	Masiello Ing. Nicola		
RUP:	Campana Geom. Lucia		
Oggetto:			

PIANTE E SUPERFICI

Scala: 1 : 100	Elaborato n.:
Data: gennaio 2017	A-05

LEGENDA

- elementi strutturali
- elementi di tamponamento
- pavimentazione flottante
- copertura in pannelli
- individuazione bocchette aerazione vespaio



PIANO COPERTURA

PIANO COPERTURA

PIANO COPERTURA

TABELLA DELLE SUPERFICI									
ID	U.I.	LOCALE	S _u [m²]	S _g [m²]	S _{ut} [m²]	requisito S _g	S _g minima [m²]	S _u [m²]	S _u [m²]
0									
CC1	caserma CC	ingresso - sala d'attesa	23,77					2,70	2,70
CC2	caserma CC	disimpegno	3,48						
CC3	caserma CC	wc - bagno	4,06						
CC4	caserma CC	wc - bagno	1,76						
CC5	caserma CC	disimpegno	23,92						
CC6	caserma CC	box militare	19,41			0,1250	2,4265	6,86	
CC7	caserma CC	sala apparati	5,46						
CC8	caserma CC	locale custodia temporanea persone	9,46			0,1250	1,8855	1,26	0,27
CC9	caserma CC	ufficio scrivano	12,90			0,1250	1,4125	1,96	0,42
CC10	caserma CC	ufficio scrivano	12,90			0,1250	1,4125	1,96	0,42
CC11	caserma CC	ufficio solificatore	15,48			0,1250	1,9350	1,96	0,42
CC12	caserma CC	ufficio comandante	17,29			0,1250	2,1197	2,52	0,54
CC13	caserma CC	archivio	33,38						
CC14	caserma CC	disimpegno	3,06						
CC15	caserma CC	wc - bagno	1,89						
CC16	caserma CC	wc - bagno	2,52						
CC17	caserma CC	locale custodia temporanea cose	9,17						
CC18	caserma CC	dis. - disimpegno camera di sicurezza	4,00						
CC19	caserma CC	camera di sicurezza	7,25						
CC20	caserma CC	wc - bagno camera di sicurezza	2,09						
CC21	caserma CC	camera di sicurezza	7,24						
CC22	caserma CC	locale di massima sicurezza	4,25						
CC23	caserma CC	ingresso area logistica	17,27						
CC24	caserma CC	locale di	4,86					0,45	0,45
CC25	caserma CC	autorimessa CC	51,43						
CC26	caserma CC	vano scale P1	14,17						
CC27	caserma CC	disimpegno	19,44						
CC28	caserma CC	sala ritrovo	24,92			0,1250	3,1154	3,78	3,78
CC29	caserma CC	camera doppia	20,47			0,1250	3,5888	2,94	2,94
CC30	caserma CC	bagno	5,00			0,1250	0,4250	1,08	1,08
CC31	caserma CC	loggia	6,00						
CC32	caserma CC	bagno	5,00			0,1250	0,4250	1,08	1,08
CC33	caserma CC	camera doppia	20,58			0,1250	2,5731	2,94	2,94
CC34	caserma CC	camera doppia	20,58			0,1250	2,5731	2,94	2,94
CC35	caserma CC	bagno	5,00			0,1250	0,4250	1,08	1,08
CC36	caserma CC	loggia	6,00						
CC37	caserma CC	bagno	5,00			0,1250	0,4250	1,08	1,08
CC38	caserma CC	camera doppia	20,47			0,1250	3,5888	2,94	2,94
CC39	caserma CC	lavanderia	4,37						
CC40	caserma CC	bagno	4,24			0,1250	0,5300	1,08	1,08
CC41	caserma CC	dis. - dispensa	1,38						
CC42	caserma CC	rip. - ripostiglio	5,26						
CC43	caserma CC	area mensa e cucina	31,04			0,1250	3,8806	5,18	5,18
CC44	caserma CC	loggia	6,61						
CC45	caserma CC	vano scale P2	14,17						
CC46	caserma CC	lastrico solare	390,63						
CC47	caserma CC	impianti tecnologici	21,77						
CC48	caserma CC	piazzole	570,74						
CC49	caserma CC	area verde	106,34						
0A1	parti comuni alloggi	ingresso - vano scale	21,25						
0A2	parti comuni alloggi	vano scale	19,86						
0A3	parti comuni alloggi	piazzole	141,76						
0A4	parti comuni alloggi	area verde	110,26						
1A1	alloggio 1	autorimessa	15,50						
1A2	alloggio 1	camera	4,65			0,1250	5,9574	6,66	6,66
1A3	alloggio 1	soggiorno con angolo cottura	47,66						
1A4	alloggio 1	rip. - ripostiglio	2,40						
1A5	alloggio 1	dis. - disimpegno	5,78						
1A6	alloggio 1	bagno	5,11						
1A7	alloggio 1	camera doppia	15,75			0,1250	1,9684	2,03	2,03
1A8	alloggio 1	camera singola	11,26			0,1250	1,4078	1,62	1,62
1A9	alloggio 1	camera doppia	14,11			0,1250	1,7637	1,89	1,89
1A10	alloggio 1	bagno	5,30			0,1250	0,6625	1,21	1,21
1A11	alloggio 1	loggia	3,38						
2A1	alloggio 2	autorimessa	15,50						
2A2	alloggio 2	camera	4,65			0,1250	5,9574	6,66	6,66
2A3	alloggio 2	soggiorno con angolo cottura	42,54			0,1250	5,3178	6,66	6,66
2A4	alloggio 2	dis. - disimpegno	8,71						
2A5	alloggio 2	bagno	5,28			0,1250	0,6600	1,21	1,21
2A6	alloggio 2	camera doppia	14,47			0,1250	1,8544	1,89	1,89
2A7	alloggio 2	camera singola	10,80			0,1250	1,3500	1,42	1,42
2A8	alloggio 2	bagno	5,64			0,1250	0,6888	1,22	1,22
2A9	alloggio 2	camera doppia	19,33			0,1250	2,4166	2,43	2,43
2A10	alloggio 2	rip. - ripostiglio	2,80						
2A11	alloggio 2	loggia	3,38						
3A1	alloggio 3	autorimessa	15,50						
3A2	alloggio 3	camera	4,65						
3A3	alloggio 3	ingresso	5,48						
3A4	alloggio 3	dis. - disimpegno	6,93						
3A5	alloggio 3	rip. - ripostiglio	2,70						
3A6	alloggio 3	bagno	6,43			0,1250	2,0850	2,43	2,43
3A7	alloggio 3	camera doppia	14,48			0,1250	1,8544	1,89	1,89
3A8	alloggio 3	camera singola	9,72			0,1250	1,2150	1,42	1,42
3A9	alloggio 3	bagno	5,51			0,1250	0,6888	1,22	1,22
3A10	alloggio 3	camera doppia	14,02			0,1250	1,7531	1,89	1,89
3A11	alloggio 3	soggiorno con angolo cottura	45,37			0,1250	5,6706	7,07	7,07
3A12	alloggio 3	loggia	4,05						
PM1	sede PM	ufficio	31,92			0,1250	3,9897	7,20	5,45
PM2	sede PM	ufficio comandante	13,41			0,1250	1,6760	1,96	1,96
PM3	sede PM	dis. - disimpegno	2,36						
PM4	sede PM	wc - bagno	4,32			0,1250	0,5400	0,80	0,80
PM5	sede PM	dis. - disimpegno	4,02						
PM6	sede PM	spogliatoio	8,91			0,1250	1,1142	1,12	1,12
PM7	sede PM	spogliatoio	6,34			0,1250	0,7951	1,12	1,12
PM8	sede PM	wc - bagno	4,86			0,1250	0,6075	0,48	0,48
PM9	sede PM	autorimessa PM	29,50						
CO1	sede COC	sala riunioni COC	37,89			0,1250	4,7359	7,20	5,45
CO2	sede COC	sede COC	23,12			0,1250	2,8905	3,71	3,71
CO3	sede COC	sala radio	7,55						
CO4	sede COC	dis. - disimpegno	3,42						
CO5	sede COC	wc - bagno	3,72						
CO6	sede COC	wc - bagno	2,76						
CO7	sede COC	magazzino COC	37,34						
PC1	parti comuni PM-COC	piazzole					381,66		
PC2	parti comuni PM-COC	area verde					127,47		
PC3	parti comuni PM-COC	piazzole					158,81		
totale S _u [m²]			912,56						
totale S _g [m²]			251,50						
totale S _{ut} [m²]					2243,48				
Alloggio 1 [m²]			107,37	23,53		121,49		totale S _u	
Alloggio 2 [m²]			109,78	23,53		123,89		totale S _u	
Alloggio 3 [m²]			112,83	24,20		127,35		totale S _u	
Totale alloggi [m²]			329,98	71,25	401,23				
Superficie del lotto			2902,43						
Superficie coperta			720,99						
Superficie coperta			720,99						
Superficie ammesse			1161	548					

* locali con ventilazione o ricambio d'aria meccanizzato