



## Città di Castel Maggiore (Bologna)

3° Settore LL.PP. e Ambiente  
Servizio Lavori Pubblici  
Tel.051/63.86.749 -Fax 051/63.86.800  
lavori.pubblici@comune.castel-maggiore.bo.it  
comune.castelmaggiore@cert.provincia.bo.it

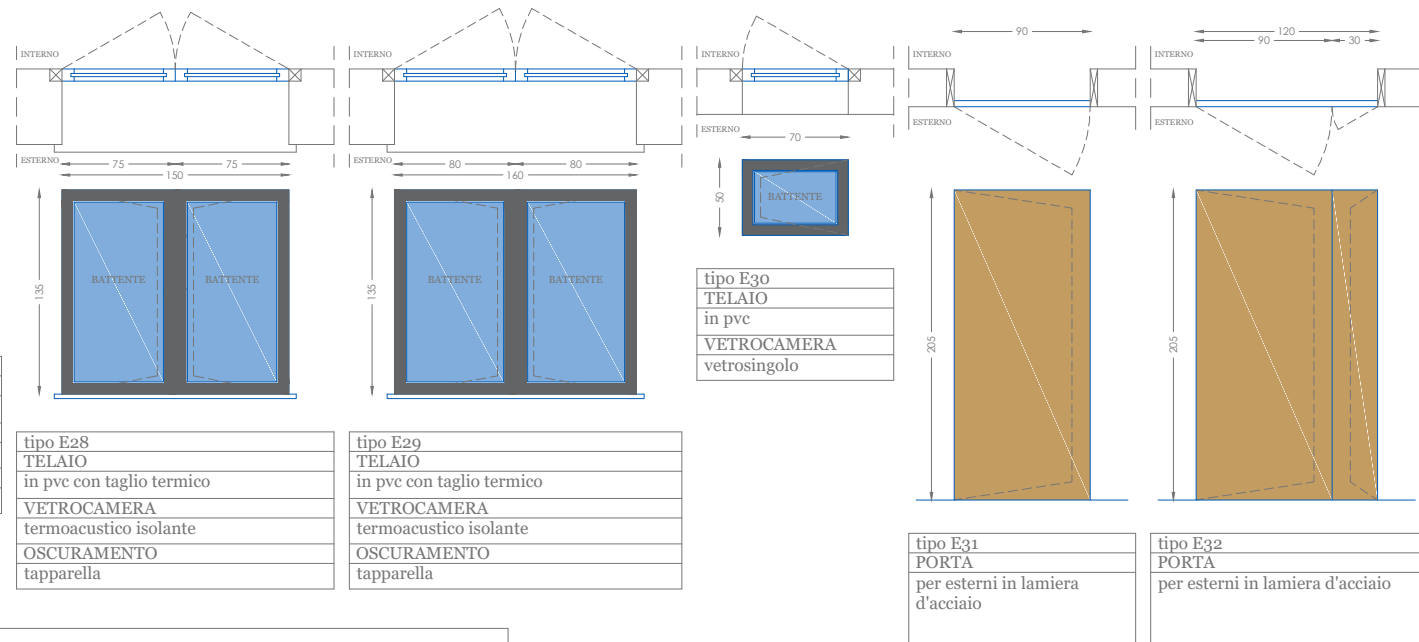
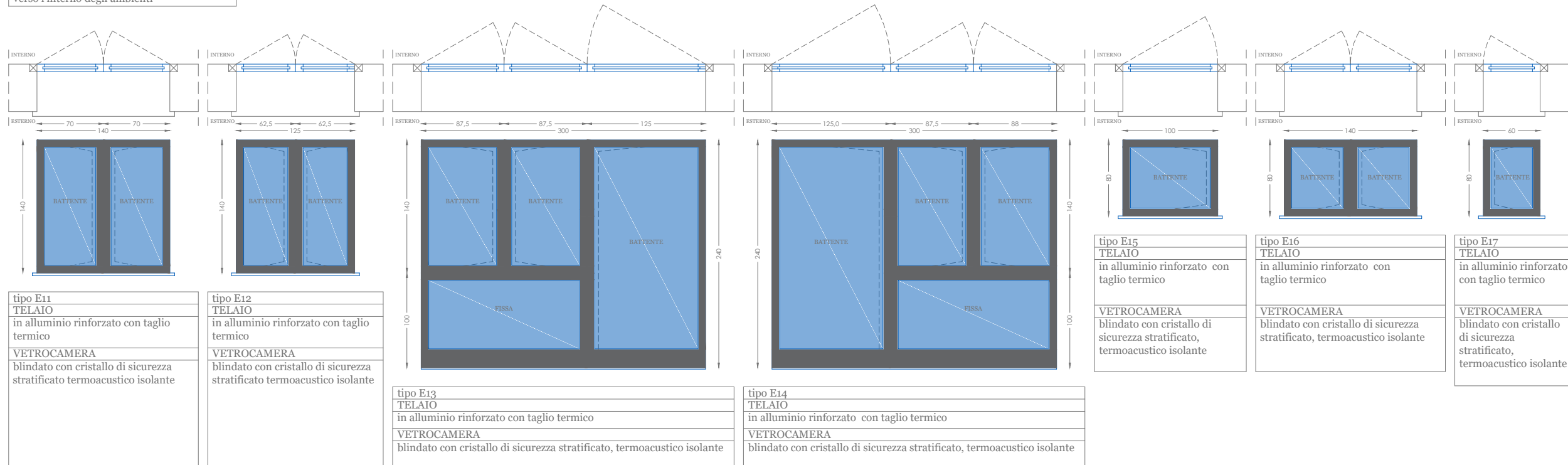
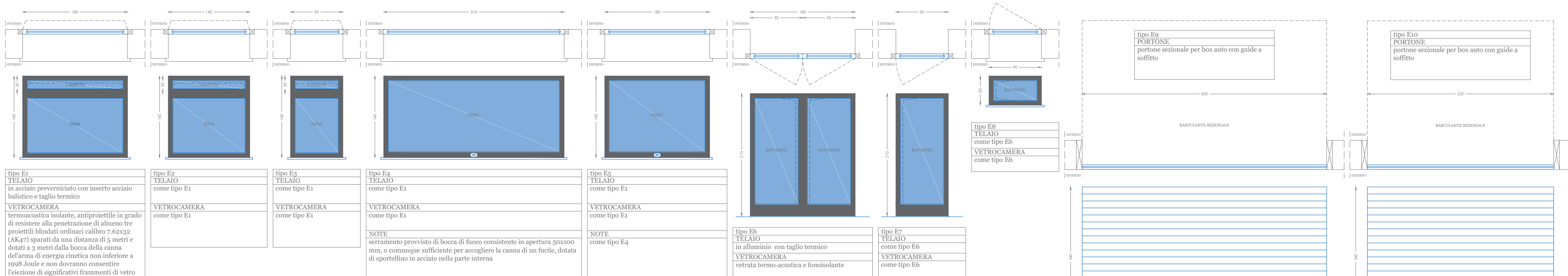
# PROGETTO ESECUTIVO REALIZZAZIONE POLO SICUREZZA IN VIA NERUDA - VIA UNGARETTI

Progettista architettonico:	Masiello Ing. Nicola	Collaboratori:	Capone Ing. Carmine Calanca P.I.E. Simonetta Alboni P.A. Gilberto
Progettista e D.L. strutture:	Giovannini Ing. Paolo sgLab s.a.s. - Bologna	Collaboratori:	Tolomelli Ing. j. Claudio Dalmonte Ing. Cristian sgLab s.a.s. - Bologna
Progettista e D.L. imp. elettrici:	Rivizzigno P.I. Nicola studio Rivizzigno - Forlì		
Progettista e D.L. imp. meccanici:	Rivizzigno P.I. Nicola studio Rivizzigno - Forlì		
Coord. sicurezza progettazione:	Masiello Ing. Nicola		
RUP:	Campana Geom. Lucia		

Oggetto:

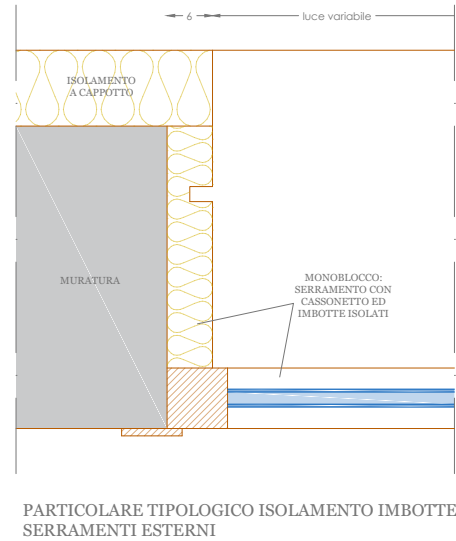
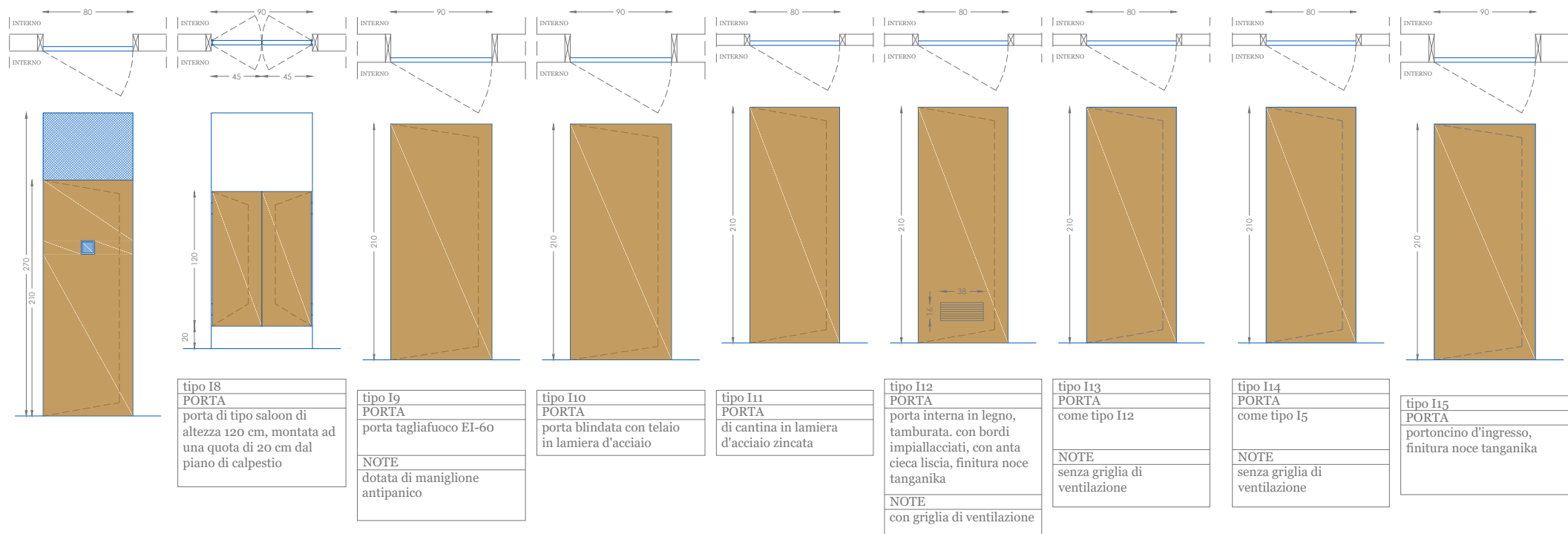
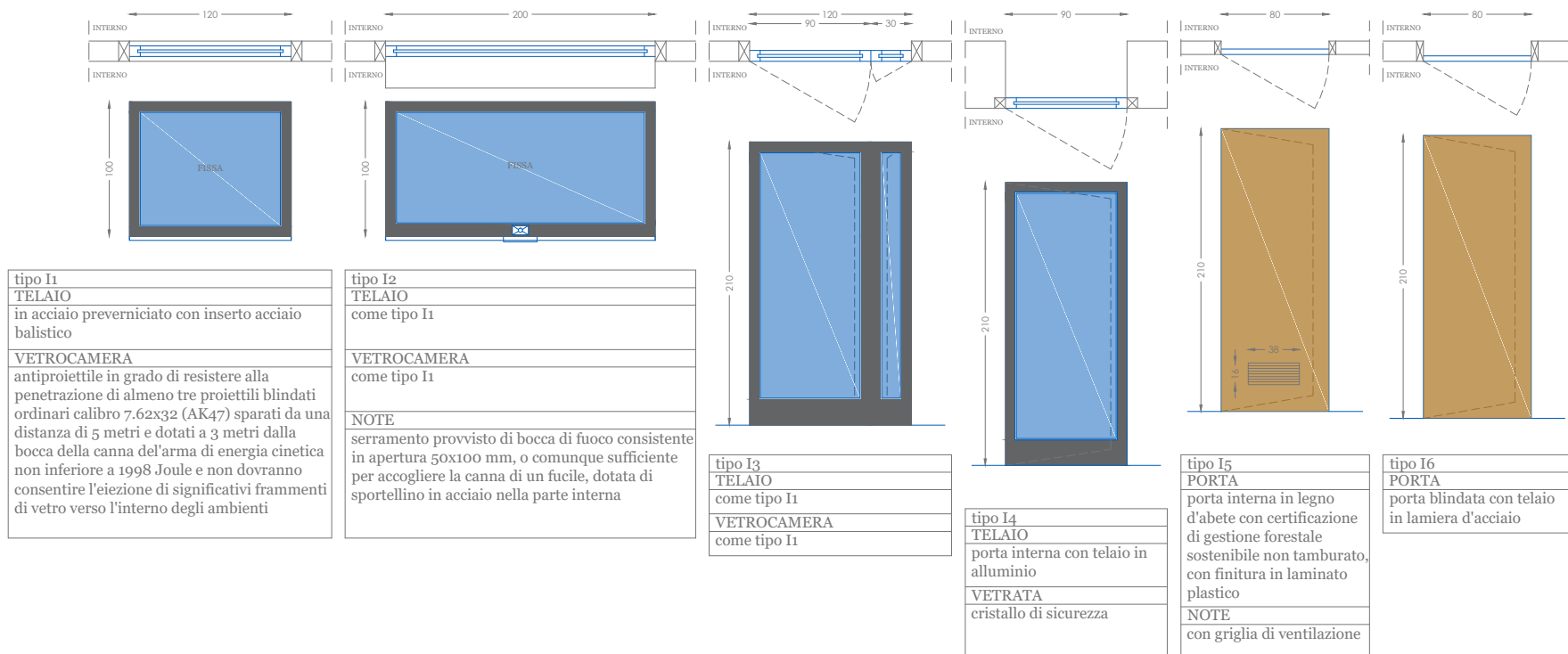
## ABACO SERRAMENTI

Scala: 1 : 50	Elaborato n.:
Data: gennaio 2017	<b>A-14</b>



## SERRAMENTI ESTERNI

## SERRAMENTI INTERNI



### NOTE SERRAMENTI:

I serramenti devono avere un valore di trasmittanza termica complessiva inferiore a 1.40 W/mqK ed un indice Rw di valutazione del potere fonoisolante non inferiore a 39 dB per i tutti i serramenti del piano terra ad eccezione di quelli dei vani CC1 (ingresso sala d'attesa carabinieri), CC6 (box militare), PM1 (ufficio p.m.) e CO1 (sala riunioni coc) per i quali tale valore deve essere non inferiore a 45 dB. I serramenti del piano primo devono avere un indice Rw non inferiore a 39 dB.

- UNI EN 1026 - UNI EN 12207 classe 4 di permeabilità all'aria;
- UNI EN 1027 - UNI EN 12208 classe 9A di tenuta all'acqua;
- UNI EN 12211 - UNI EN 12210 classe C5 di resistenza al carico del vento