



Città di Castel Maggiore
(Bologna)

3° Settore LL.PP. e Ambiente
Servizio Lavori Pubblici
Tel.051/63.86.749 -Fax 051/63.86.800
lavori.pubblici@comune.castel-maggiore.bo.it
comune.castelmaggiore@cert.provincia.bo.it

PROGETTO ESECUTIVO
REALIZZAZIONE POLO SICUREZZA
IN VIA NERUDA - VIA UNGARETTI

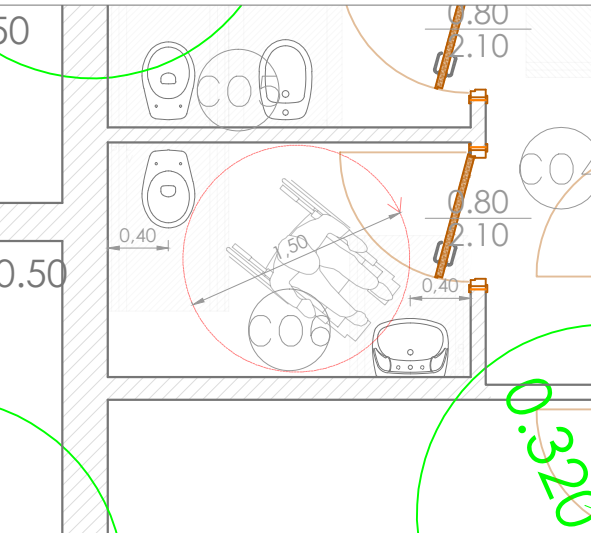
Progettista architettonico:	Masiello Ing. Nicola	Collaboratori:	Capone Ing. Carmine Calanca P.I.E. Simonetta Alboni P.A. Gilberto
Progettista e D.L. strutture:	Giovannini Ing. Paolo sgLab s.a.s. - Bologna	Collaboratori:	Tolomelli Ing. j. Claudio Dalmonte Ing. Cristian sgLab s.a.s. - Bologna
Progettista e D.L. imp. elettrici:	Rivizzigno P.I. Nicola studio Rivizzigno - Forlì		
Progettista e D.L. imp. meccanici:	Rivizzigno P.I. Nicola studio Rivizzigno - Forlì		
Coord. sicurezza progettazione:	Masiello Ing. Nicola		
RUP:	Campana Geom. Lucia		

Oggetto:
**ABBATTIMENTO BARRIERE
ARCHITETTONICHE (L. 13/89 e D.M.
236/89, D.P.R. 503/96)**

Scala:	1 : 200	Elaborato n.: A-15
Data:	gennaio 2017	



	LOCALI ACCESSIBILI
	PERCORSO LOCALI ACCESSIBILI
	<p>PRESCRIZIONI PROGETTUALI RELATIVE AI LOCALI ACCESSIBILI:</p> <ul style="list-style-type: none">- i percorsi utilizzabili presentano pendenze inferiori all' 8%, con dislivelli contenuti inferiori a 2,5 cm;- tutte le porte hanno larghezza uguale o superiore a cm 80, con maniglia ad un'altezza dal piano di calpestio di circa 90 cm (e comunque compresa tra 85 e 95 cm);- i sanitari nei bagni "WC H" saranno installati garantendo gli spazi necessari per l'accostamento da sedia a ruote, sia lateralmente (vasi) sia verticalmente (lavabi);- nei servizi igienici dedicati (così come nei luoghi aperti al pubblico) gli interruttori, i campanelli, le prese luce ed ogni altro terminale d'impianto, saranno posti ad un'altezza compresa tra i 40 e i 140 cm;- eventuali sportelli con banconi, avranno un piano di utilizzo al pubblico ad un'altezza pari a 90 cm dal piano di calpestio;- nell'area di pertinenza del fabbricato viene individuato un posto auto appositamente segnalato ed indicato ad esclusivo utilizzo delle persone con ridotta o impedita capacità motoria.
	LOCALI ADATTABILI
	IPOTESI DI PERCORSO LOCALI ADATTABILI
	<p>SOLUZIONE PROGETTUALE RELATIVA ALL'ADATTABILITA' DEI LOCALI:</p> <ul style="list-style-type: none">- gli alloggi individuati al piano primo dell'edificio saranno raggiungibili mediante l'installazione di apposita apparecchiatura "servoscala" nel vano scala di accesso, essendo il dislivello complessivo inferiore a 4,00 m.



SCALA 1:50 - BAGNO DISABILI COC