



VIA PERSICETANA VECCHIA 28/A - 40132 - BOLOGNA - TEL. 051/6417170

**COMUNE DI CASTEL MAGGIORE**

# Miglioramento sismico

# Scuola elementare

# "Filippo Bassi"

# Via Gramsci, 175

# PROGETTO ESECUTIVO



**Ing. VITO MARCHIONNA**

**il Committente**

**Il Collaboratore di progetto**  
**Geom. STEFANO MINUTIELLO**

## Pareri Enti competenti

**oggetto : CORPO PALESTRA - Interventi sulle murature**

**scala : Varie**

data : Maggio 2017

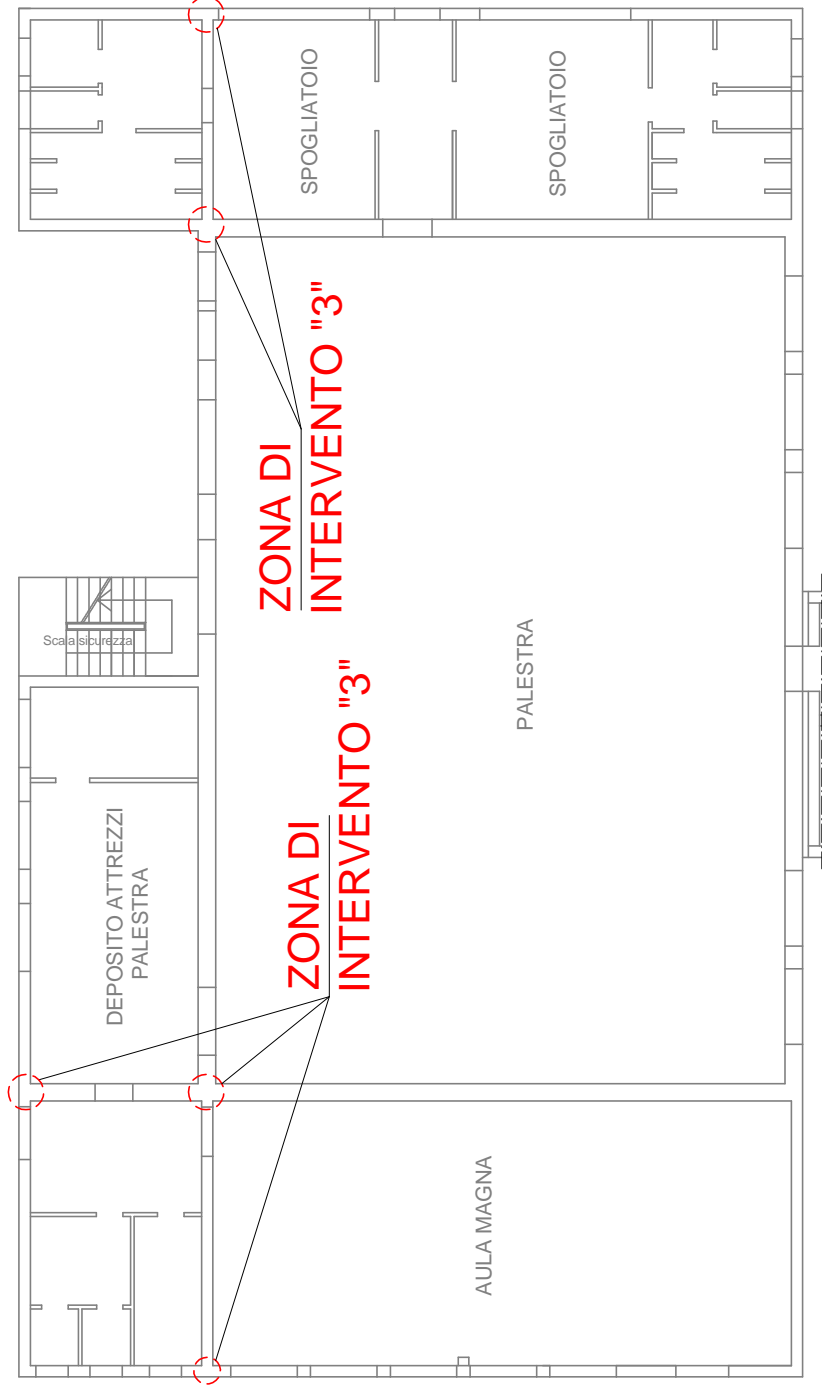
# EL S02

CARETTERISTICHE MATERIALI
- ACCIAIO FERRI ARMATURA: B450C

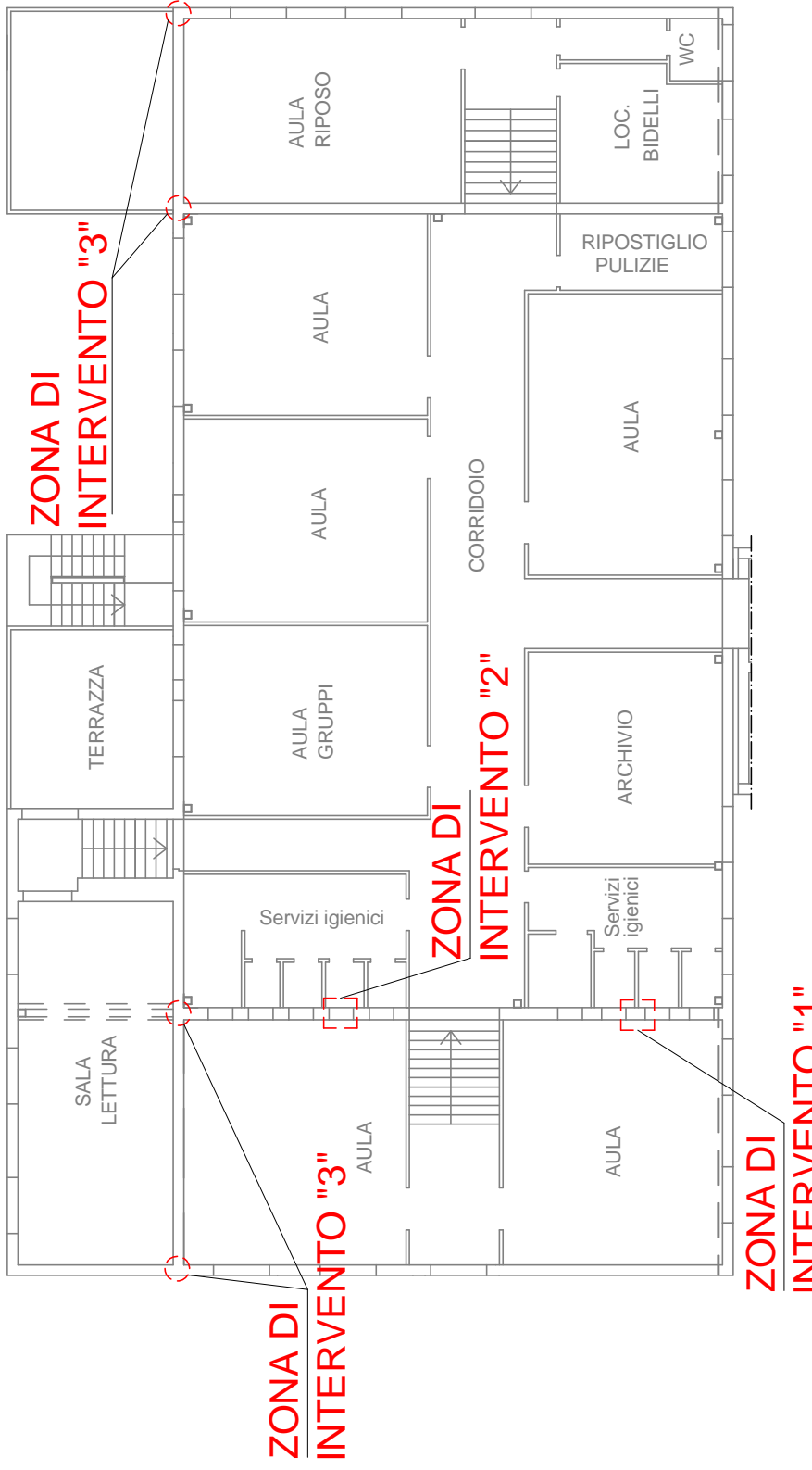
$$\begin{matrix} & \cdot & \cdot \\ \text{B} & & \\ & \cdot & \cdot \\ \text{N} & & \end{matrix}$$

E' ONERE DELLA DITTA VERIFICARE TUTTE LE MISURE E QUOTE

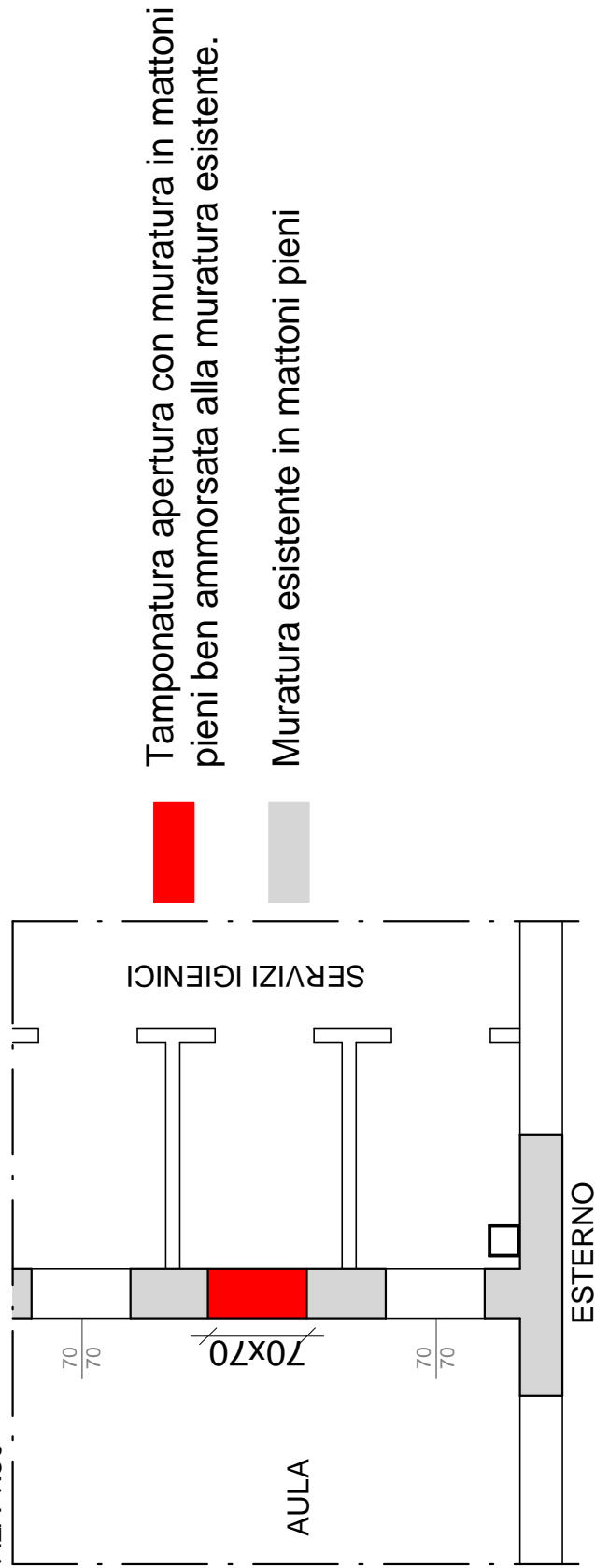
CORPO PALESTRA - PIANTA PIANO TERRA CON INDICATE LE ZONE DI INTERVENTO  
SCALA 1:200



CORPO PALESTRA - PIANTA PIANO PRIMO CON INDICATE LE ZONE DI INTERVENTO  
SCALA 1:200



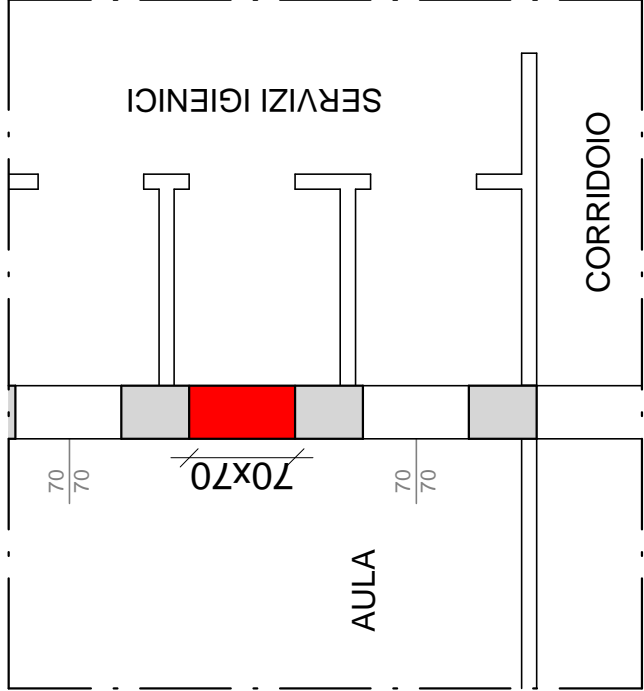
SCALA 1:50  
"1" - TAMPONATURA APERTURA ESISTENTE - VISTA IN PIANTA



Tamponatura apertura con muratura in mattoni pieni ben ammassata alla muratura esistente.

Muratura esistente in mattoni pieni

ZONA DI INTERVENTO "2"  
TAMPONATURA APERTURA ESISTENTE - VISTA IN PIANTA  
SCALA 1:50



Tamponatura apertura con muratura in mattoni pieni ben ammassata alla muratura esistente.

## Muratura esistente in mattoni pieni

ZONA DI INTERVENTO "3"  
PARTICOLARE TIPOICO CUCITURA ARMATA - VISTA IN PIANTA  
SCALA 1:50

