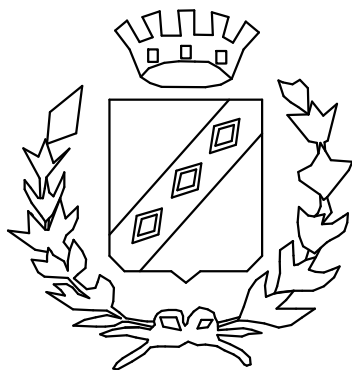




STEP ENGINEERING

VIA PERSICETANA VECCHIA 28/A - 40132 - BOLOGNA - TEL. 051/6417170

COMUNE DI CASTEL MAGGIORE



Miglioramento sismico Scuola elementare "Filippo Bassi" Via Gramsci, 175 PROGETTO ESECUTIVO

**Il Progettista
Ing. VITO MARCHIONNA**

il Committente

**Il Collaboratore di progetto
Geom. STEFANO MINUTIELLO**

Pareri Enti competenti

**oggetto : STATO DI FATTO - Valutazione della Sicurezza -
Relazione fotografica con indicazione dei sondaggi effettuati**

data : Maggio 2017

EL VS 05

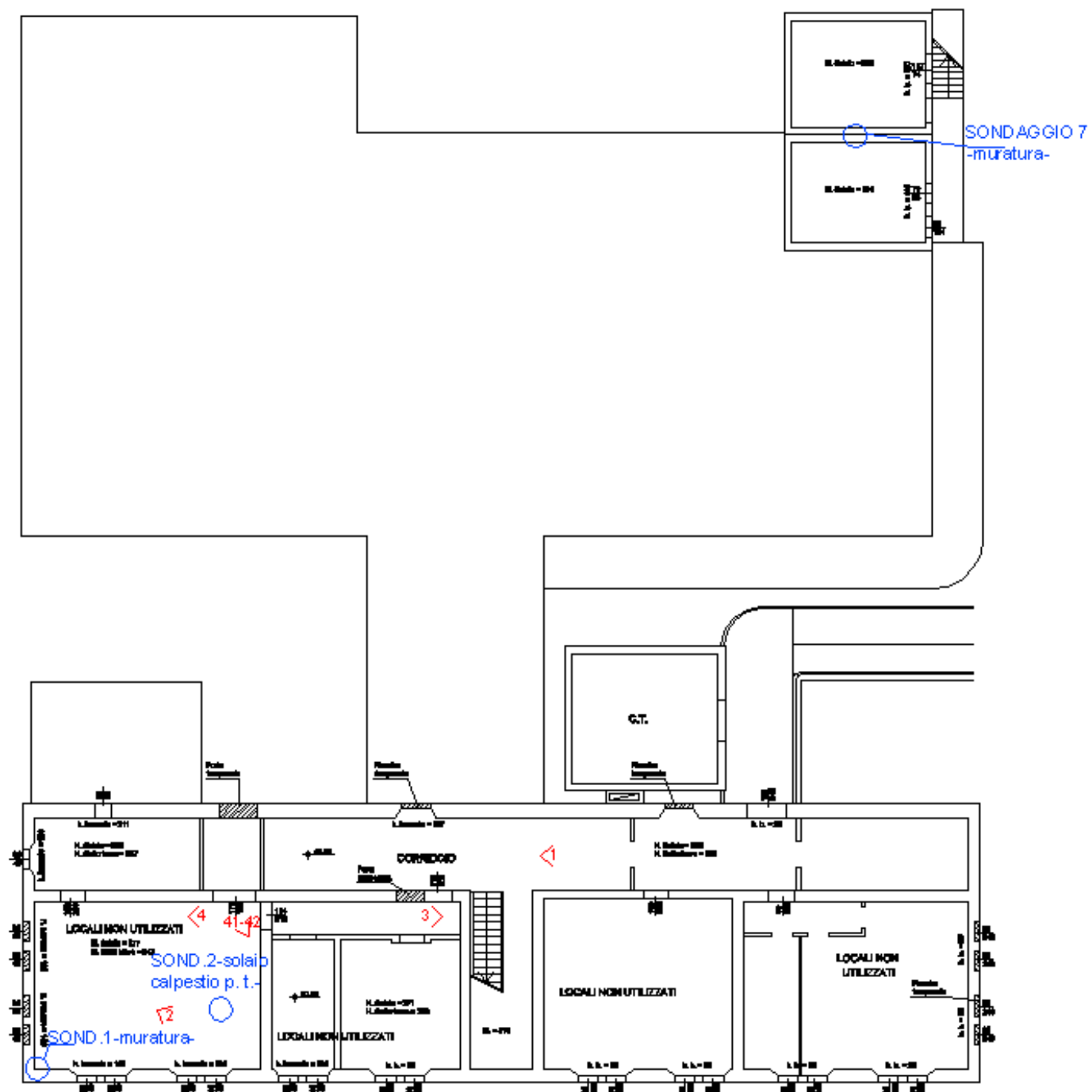
RELAZIONE FOTOGRAFICA
CON INDICAZIONE DEI SONDAGGI EFFETTUATI

INQUADRAMENTO FABBRICATO



PIANO SEMINTERRATO

PIANTA PIANO SEMINTERRATO



SONDAGGIO 1:
muratura in mattoni pieni.



SONDAGGIO 2:
solaio di calpestio piano terra in travetti di cls e polistirolo.



SONDAGGIO 7:
pareti affiancate, muratura in mattoni pieni e calcestruzzo.



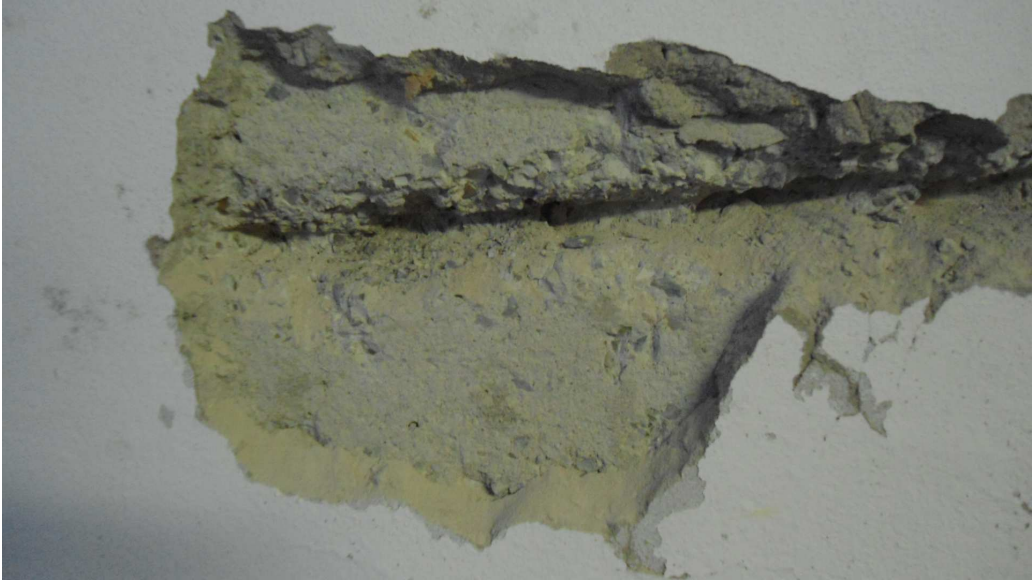


Foto 1



Foto 2



Foto 3



Foto 4

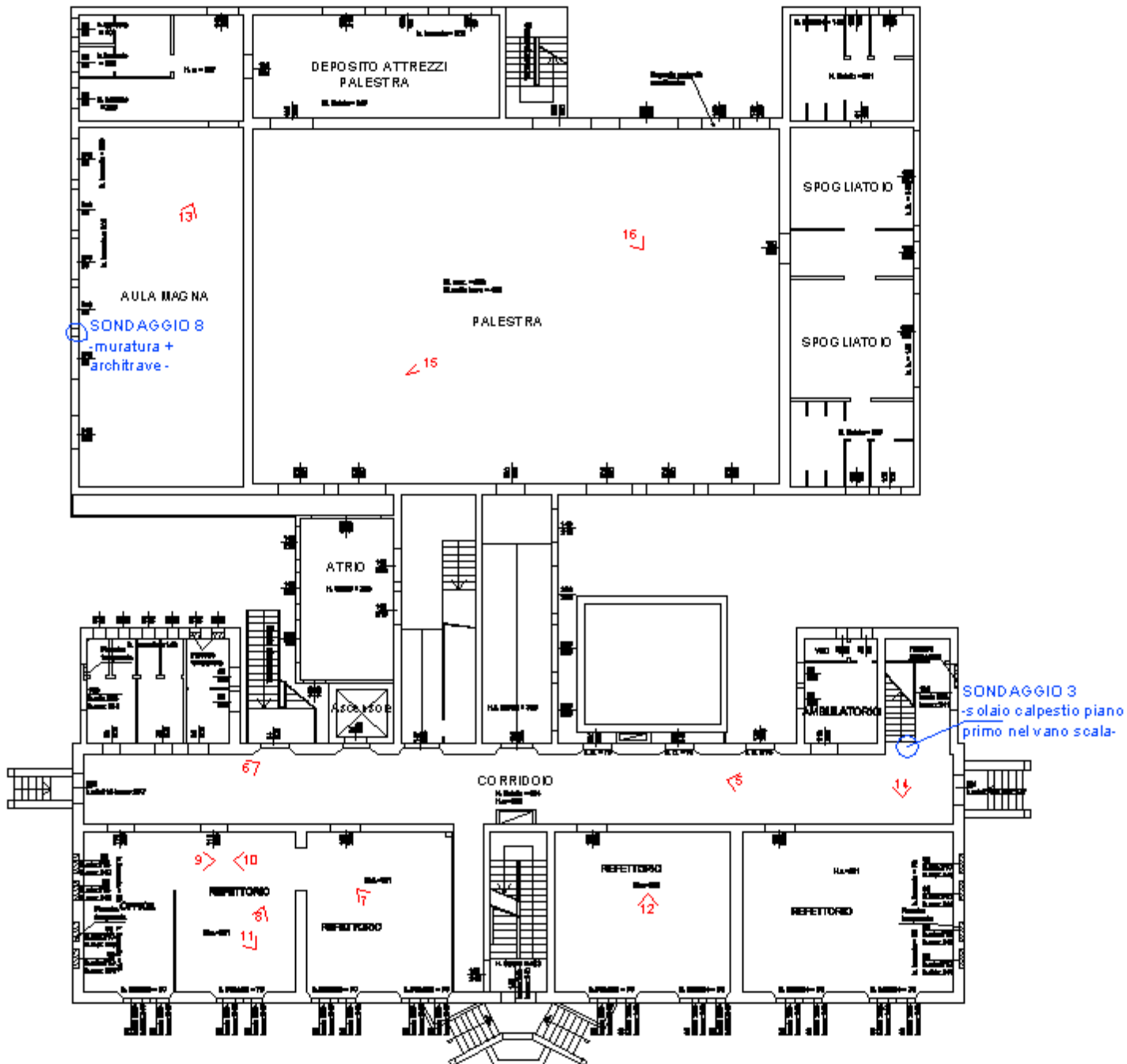


Foto 41e 42 con indicate la travi in acciaio oggetto di sostituzione



PIANO RIALZATO

PIANTA PIANO RIALZATO



SONDAGGIO 3:
solaio di calpestio piano primo.



SONDAGGIO 8:
Muratura e architrave





Foto 5



Foto 6



Foto 7



Foto 8



Foto 9



Foto 10



Foto 11



Foto 12



Foto 13



Foto 14



Foto 15



Foto 16



Foto varie zona ascensore/atrio

Vista copertura atrio



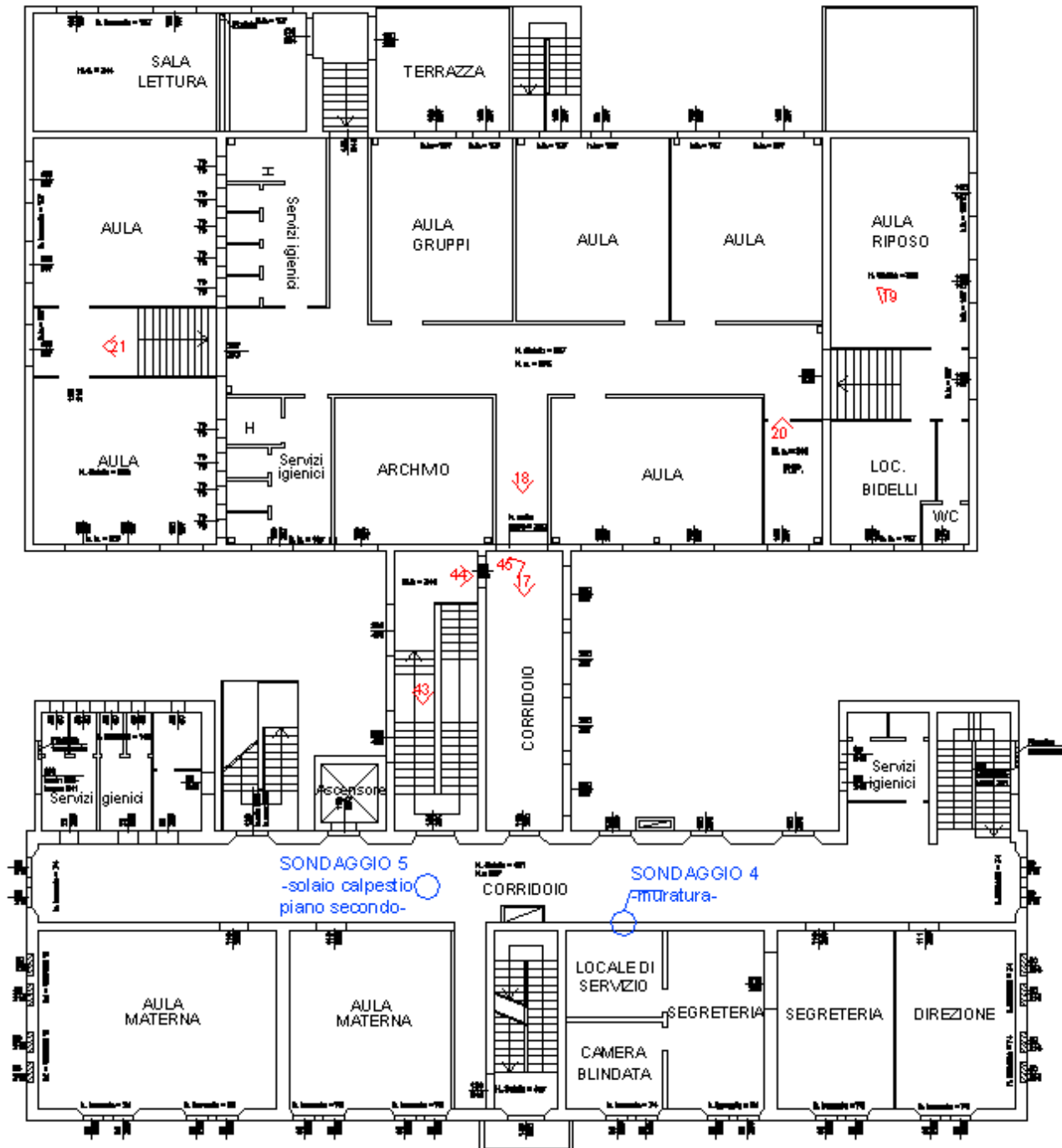
Sviluppo ascensore dalla copertura atrio





PIANO PRIMO

PIANTA PIANO PRIMO



SONDAGGIO 4:
muratura in mattoni semipieni.



SONDAGGIO 5:
solaio di calpestio piano secondo in travetti di cls e polistirolo.



Foto 17



Foto 18



Foto 19



Foto 20



Foto 21



Foto 43 con indicato il pianerottolo e l'apertura oggetto di intervento a seguito della creazione del nuovo giunto e della muratura armata



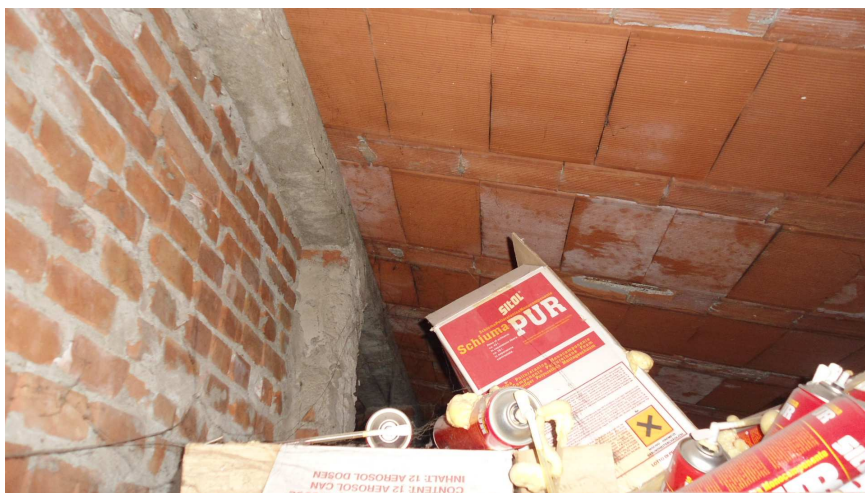
Foto 44 con indicato il pianerottolo e l'apertura oggetto di intervento a seguito della creazione del nuovo giunto e della muratura armata



Foto 45 con indicato il pianerottolo e l'apertura oggetto di intervento a seguito della creazione del nuovo giunto e della muratura armata



Foto varie al sottotetto in corrispondenza del vano scale (filtro), oggetto di intervento a seguito della creazione del nuovo giunto e della muratura armata



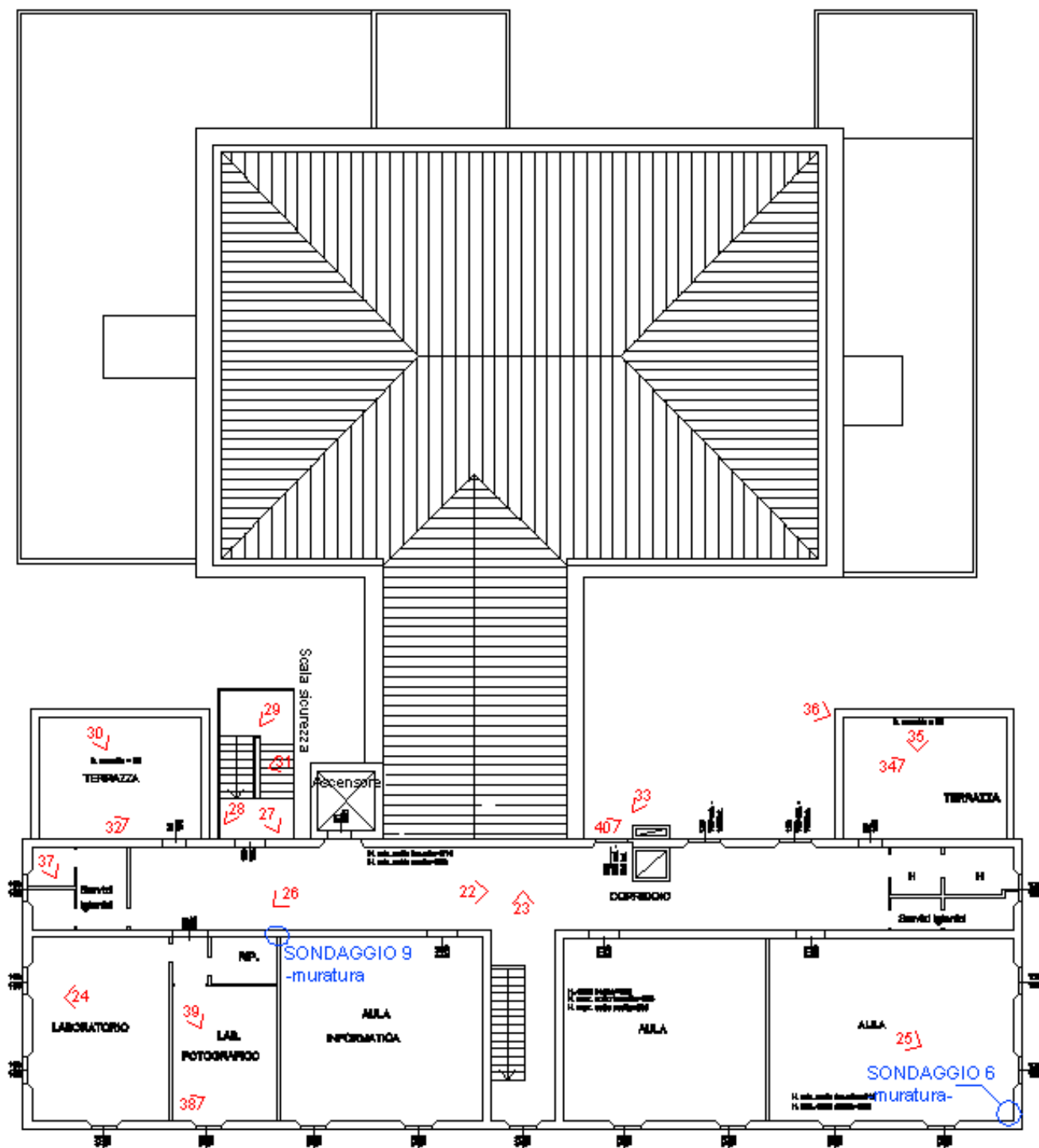
Varco accesso corpo palestra dal sottotetto vano scale (filtro)





PIANO SECONDO

PIANTA PIANO SECONDO



SONDAGGIO 6:
muratura in mattoni pieni.



SONDAGGIO 9:
muratura in mattoni semipieni.



Foto 22



Foto 23



Foto 24



Foto 25



Foto 26



Foto 27



Foto 28



Foto 29



Foto 30



Foto 31



Foto 32



Foto 33



Foto 34



Foto 35



Foto 36



Foto 37



Foto 38



Foto 39



Foto 40



Foto varie delle catene oggetto di rimozione e di ricollocazione (all'interno delle aule)

